

Frukostseminarium: **Bullerkartläggning i praktiken!**

Charlotta Eriksson, Med. Dr., Epidemiolog
Centrum för Arbets- och Miljömedicin
Stockholms läns landsting



**HÄLSO- OCH SJUKVÅRDSFÖRVALTNINGEN VID
STOCKHOLMS LÄNS LANDSTING (HSF)
"Beställare"**

**STOCKHOLMS LÄNS SJUKVÅRDSOMRÅDE (SLSO)
"Utförare"**

Centrum för
epidemiologi och
samhällsmedicin
(CES)

**Centrum för arbets-
och miljömedicin
(CAMM)**

Centrum för
hälsoekonomi,
informatik och
sjukvårdsforskning
(CHIS)

Arbetshälsa

Arbets-
medicin

Arbets- och
miljö-
dermatologi

Miljömedicin

Centrum för arbets- och miljömedicin, Miljömedicinska enheten



- Enhetschef: Antonios Georgelis, ca 15 pers.
- Miljömedicinskt samhällsstöd
- Kartläggning av risker och exponeringar
- Identifiera och förebygga ohälsa
 - Luftföroreningar, buller, förorenad mark, inomhusmiljö, klimat, grönstruktur och allergi
- Patientmottagning
- Undervisning och forskning i nära samarbete med Karolinska Institutet

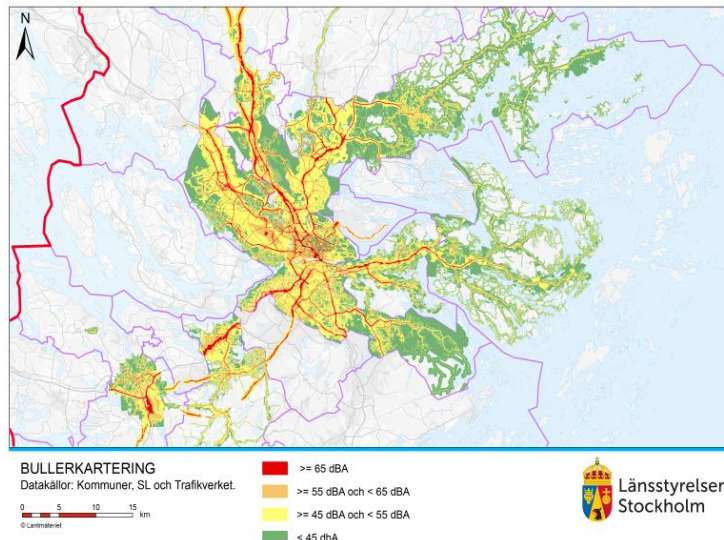
”Harmonisering och kvalitetssäkring av bullerkartläggningar i Stockholms län”

Syfte

- ”Bidra till att karteringar utförs på ett standardiserat sätt för upprättandet av en högkvalitativ och harmoniserad karta över omgivningsbuller i länet.”
- Fas 1 (2013/14): Behovsanalys och förslag till strategi
- Fas 2 (2014/15): Utformning av regionala vägledning
- **Fas 3 (2015/16): Struktur och format för underlagsdata**
- Fas 4 (2016/17): Regionalt system för resultatdata

Regionalt system för resultatdata

- Uppdatering av den regionala bullerkartan pågår (WSP)
- Insamling av kommunkartläggningar
- Sammanfogning till källspecifika GIS-skikt
- Administreras av Länsstyrelsen i Stockholm
- Webapplikation på Bullernätverkets hemsida hösten 2017!?



Systematisering och format för underlagsdata vid kartläggning av omgivningsbuller i Stockholms län

Författare: Andreas Novak, Roger Fred och Charlotta Eriksson

Rapport 2017:26
ISBN: 9789188100000

 **Centrum för arbets- och miljömedicin**
STOCKHOLMS LÄNS LANDSTING

- Ny rapport på gång!
- Kommer att finnas på hemsidan:
camm.sll.se/rapporter-och-faktablad/rapporter/
- Kan beställas av mig:
Charlotta.eriksson@sll.se