

ARM/AMM Höstmöte 7 november 2016

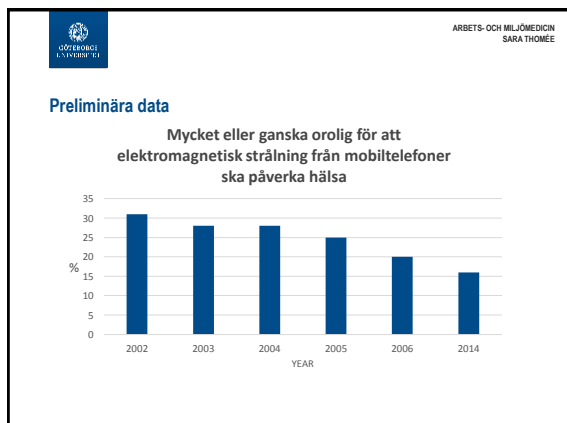
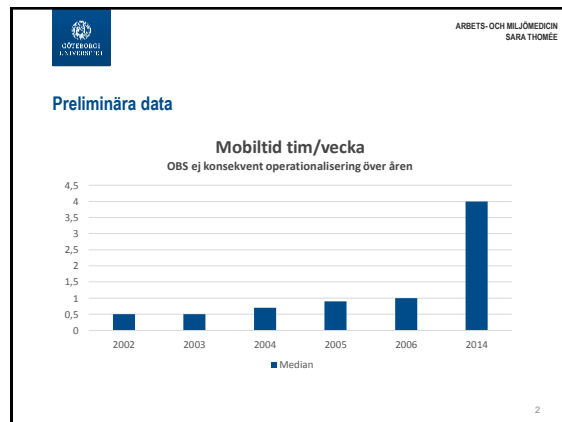
FORSKNING PÅGÅR...

Nyhetsrapportering om mobilstrålning och oro för hälsoeffekter hos unga vuxna 2002-2014

Sara Thomée
Leg psykolog, med dr
Arbets- och miljömedicin
Sahlgrenska universitetssjukhuset
och Göteborgs universitet

FORTE postdoc

I samarbete med:
Jeff Niederdeppe, Department of Communication, Cornell University, USA
Anna Grimby-Ekman, Hälsovetenskap, Göteborgs universitet



ARBETS- OCH MILJÖMEDICIN
SARA THOMÉE

Syfte och frågeställningar

Att utforska faktorer som kan förklara oro för hälsopåverkan av "mobilstrålning" hos unga vuxna.

- Kan vi hitta samband mellan nyhetsrapportering om "mobilstrålning" och självrapporterad oro i en kohort unga vuxna?
- Finns det samband mellan kvantitativ mobilanvändning och oro för hälsoeffekter? Andra förklaringsfaktorer?

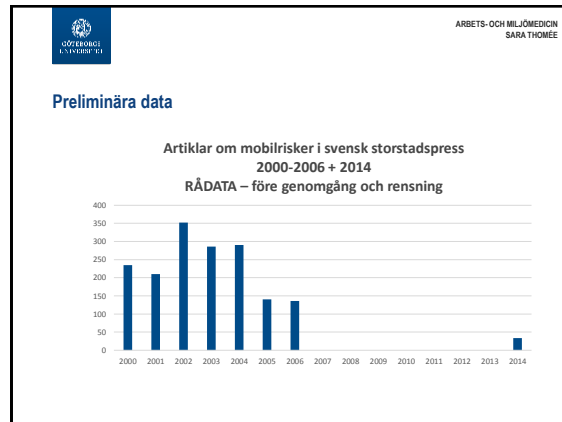
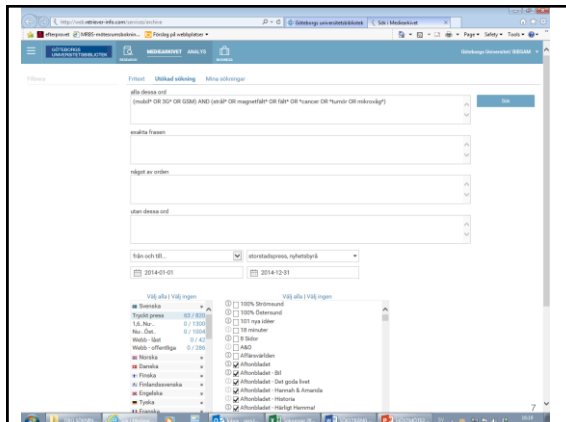
5

ARBETS- OCH MILJÖMEDICIN
SARA THOMÉE

Metoder

- Enkätsvar 1200 läkar- och dastudent 19-25 år (H24-kohorten).
 - År 2002, 2003, 2004, 2005, 2006 och 2014
 - Mobilanvändning, handsfree-användning, oro för hälsoeffekter av "mobilstrålning"
- Artiklar i Mediearkivet / Retriever
 - Digitalt nyhetsarkiv innehållande tryckta dagstidningar, tidskrifter mm från 1990-talet till nutid.
 - Sökning i *storstadspress* och *nyhetsbyrå* för åren 2000-2014
 - (mobil* OR 3G* OR GSM) AND (strål* OR magnetfält* OR fält* OR *cancer OR *tumor OR mikrovåg*)
 - Antal artiklar, datum, innehåll
- Mikrofilmade tidningar och löpsedlar
 - Tidskriftarkivet, Samhällsvetenskapliga biblioteket, GU

6



ARBETS- OCH MILJÖMEDICIN
SARA THOMÉE

Analys - mediel

- Deskription
- Kumulativ modell
- Blitz-modell
 - rapporterad oro före och efter mediehändelse
 - förutsätter mediehändelse av vikt under svarsperiod

9

ARBETS- OCH MILJÖMEDICIN
SARA THOMÉE

FORSKNING PÅGÅR...

sara.thomee@amm.gu.se

10