

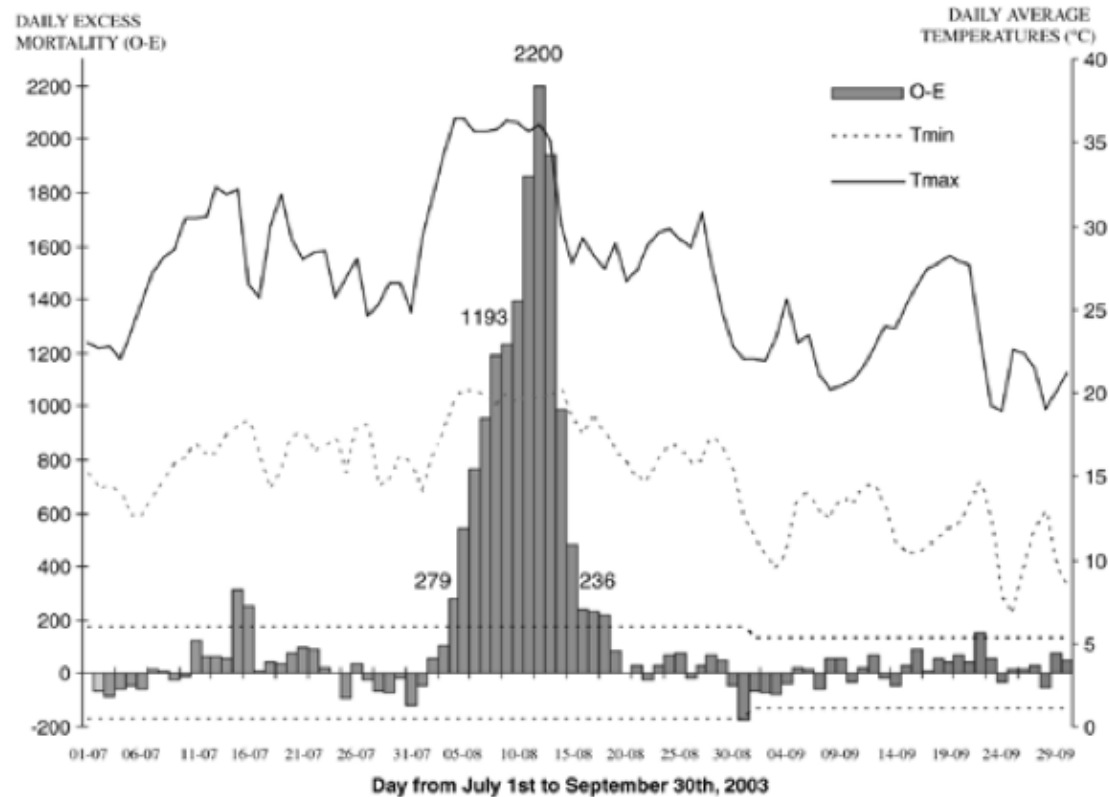
Beredskapsplan för värmebölja

AMM Vårmöte
22 april 2015

Birgitta Malmberg
AMM, Labmedicin, Lund

birgitta.malmberg@skane.se

Ökat antal dödsfall vid värmeböljor



Source: Fouillet et al. 2006.

Excess mortality in France 2003

Effekt av prevention

- Värmebölja i Frankrike 2012
- Drygt 1000 extra dödsfall kunde förväntas
- Nationell plan med preventiva åtgärder hade genomförts sedan 2003
- Facit: Ingen ökad dödlighet 2012 !!
- Utvärdering av Institut de Veille Sanitaire



Hettans effekt varierar

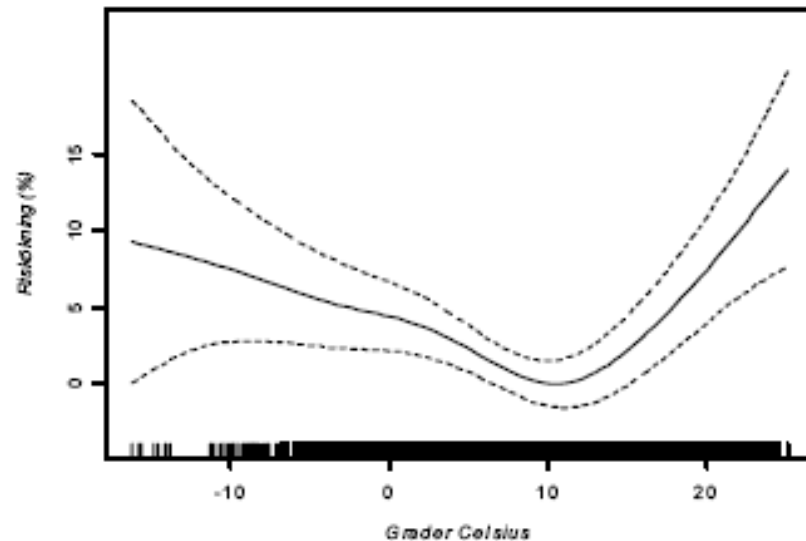
- Meteorologi
 - Temperatur
 - Varaktighet
 - Luftfuktighet
 - Luftföroreningar
- Samhällsbyggnad
 - Värmeöar
 - Vegetation
 - Bostadens konstruktion
- Individfaktorer
 - Ålder
 - Civilstånd
 - Sjukdom
 - Medicinering

”Bästa” dygnsmedeltemperatur:

-Stockholm och Oslo 11-12°C

-London 20°C

-Korea 32°C



Hälsoeffekter av värmeböljor

Specifika värmerelaterade tillstånd:

- Vätskebrist –uttorkning
- Värmeslag-sällsynt, men livshotande tillstånd
- Andra lindrigare direkta effekter av värme

Försämring av kronisk sjukdom:

- Hjärt-kärl-sjukdomar
- KOL, Astma (luftföroreningar-ozon-ökad luftfuktighet vid värmebölja)
- Njursjukdom, Diabetes

Värmebölja – särskild risk för äldre

- Sämre temperaturreglering
- Känner sällan törst
- Mindre rörliga
- Minnesproblem-demens
- Ofta kroniska sjukdomar och mediciner som kan ge ökad risk för komplikationer vid värme

Varför blir värmeböljor en utmaning för vård och omsorg ?

- Värmeböljor
 - Oftare
 - Längre
 - Orsakar betydlig ökning av dödsfall, men även vårdkostnader
- Äldre i hemmet
 - Fler äldre i samhället
 - De som bor hemma är allt äldre
 - De som bor hemma är allt sjukare
- Samhällsstöd sårbart under sommaren
 - Neddragen bemanning
 - Färre ordinarie i tjänst
 - Svag prevention mot värmestress ökar ytterligare belastningen på vård och omsorgssektorn



Beredskapsplan vid värmebölja

The logo for Klimatsamverkan Skåne is a red rectangular box with the text "Klimatsamverkan" in white and "Skåne" in black below it, with a small sun icon above the letter 'å'.

Kommunförbundet Skåne, Region Skåne, Länsstyrelsen

Arbetsgrupp

Birgitta Malmberg, Maria Albin, Kristoffer Mattisson - Arbets- och miljömedicin
Labmedicin Skåne

Peter Groth - Region Skåne, folkhälsa och social hållbarhet

Eskil Jakobsson - Hemsjukvården Rosengård

Bo Persson – Kommunförbundet

Marie Louise Folkesson, Ingela Löfberg - Staffanstorps Kommun

Therése Ehrnstén- Länsstyrelsen

Bertil Forsberg, Christoffer Åström - Umeå Universitet

Beredskapsplan för värmebölja

Projektets delar

- Pilotprojekt sommaren 2013 (Staffanstorps och Rosengård)
- PM/checklistor till kommunens äldrevård och primärvård
- Temperaturtrösklar (Umeå universitet)
- Riskidentifiering av urbana värmeöar
- Larmkedja
- Utvärdering och slutförande
- Ordinarie verksamhet fr o m 2014

Meddelande om värmebölja

- Prognos på dygnsmax minst 26°C tre dagar i följd med minst 50 % sannolikhet.
- Information via krishanteringssystemets befintliga rutiner för väderinformation och till registrerade e-postmottagare.
- **Upp till 48 timmars förvarning.**

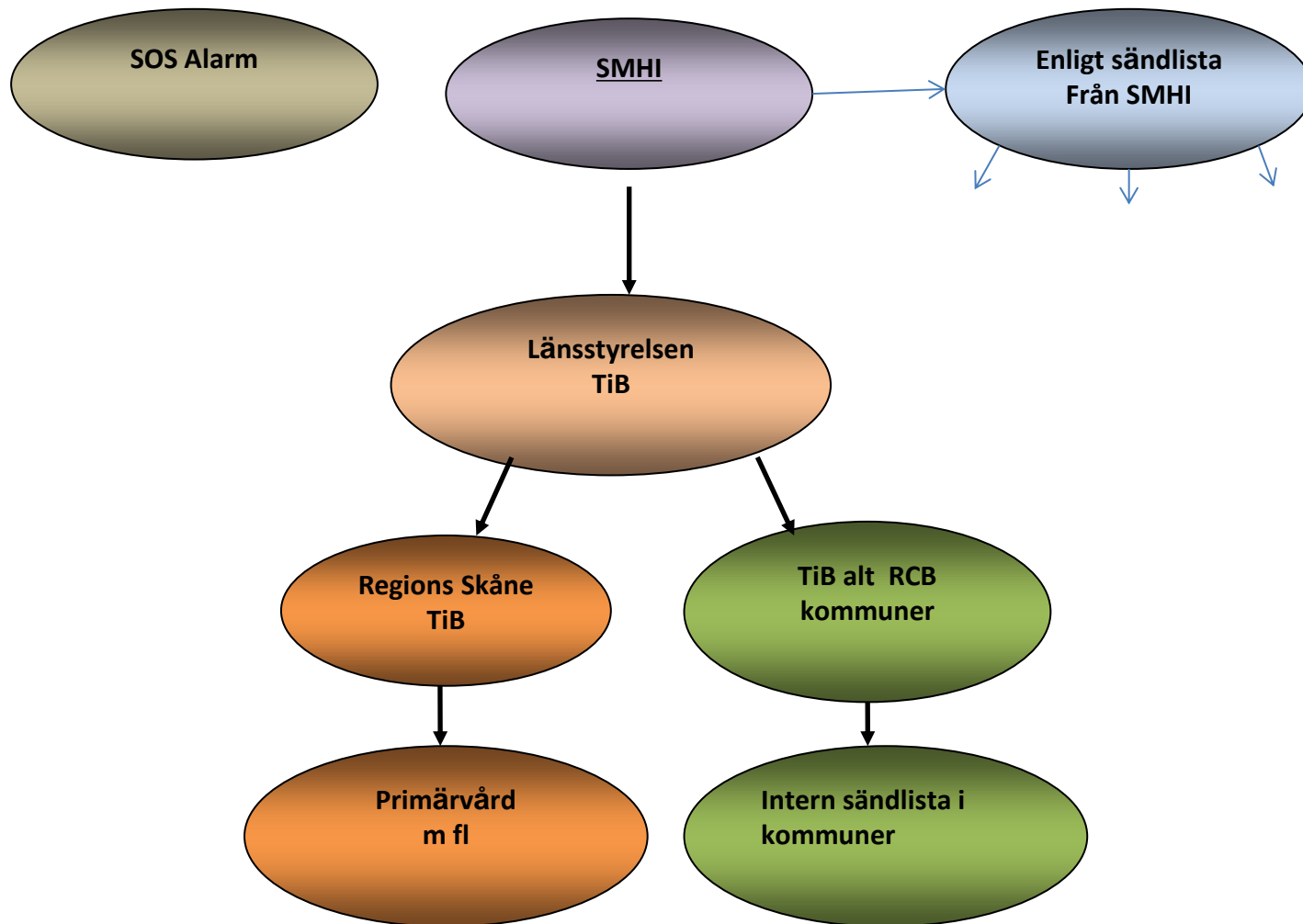
Klass 1-varning för värmebölja

- Prognos på dygnsmax minst 30°C tre dagar i följd med minst 50 % sannolikhet.
- Varning läggs ut på SMHIs hemsida och distribueras via media.
- Distribution via krishanteringssystemets befintliga rutiner för vädervarning och till registrerade e-postmottagare.
- **24 timmars förvarning.**

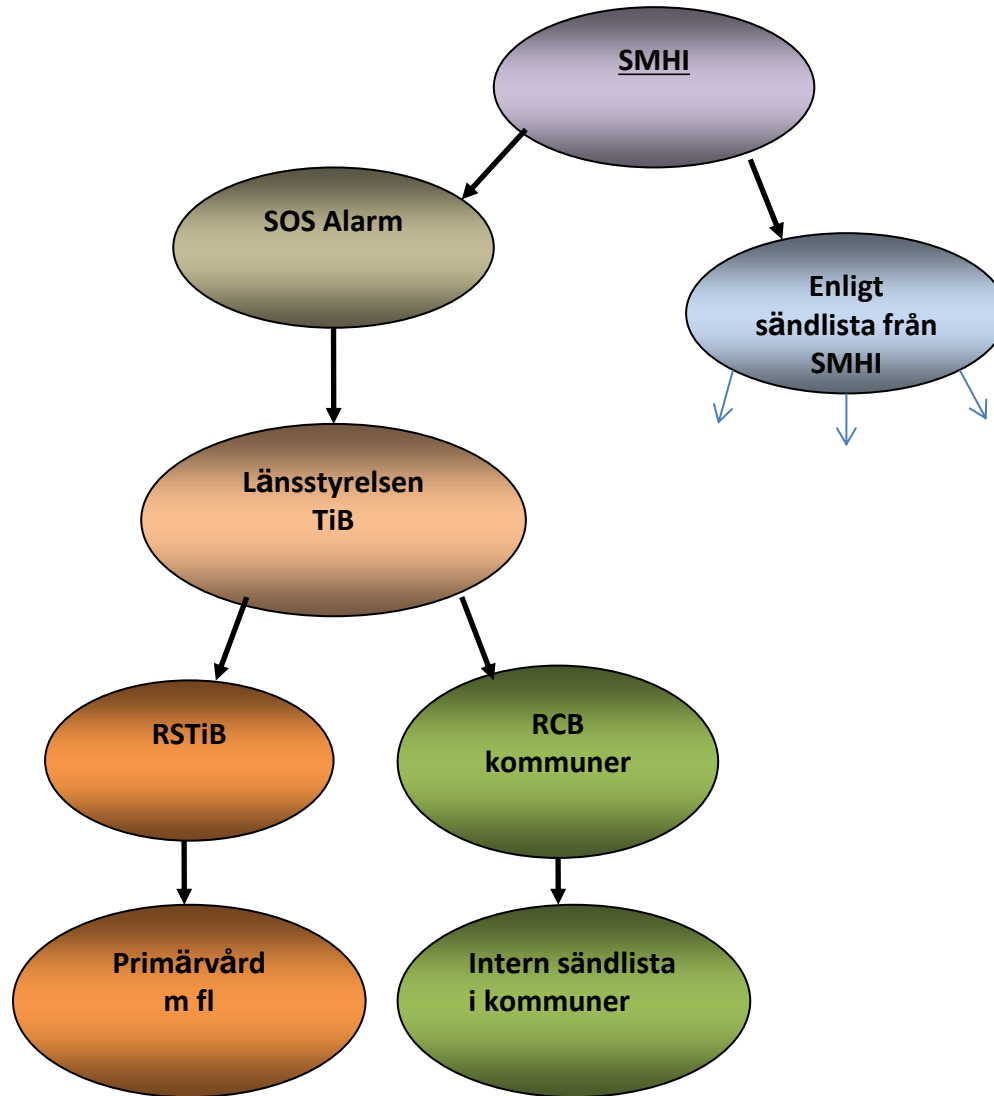
Klass 2-varning för värmebölja

- Klass 1-varning utfärdad och prognos på att perioden med dygnsmax minst 30°C kan bli längre än 5 dygn och/eller dygnsmax minst 33°C tre dagar i följd med minst 50 % sannolikhet.
- Varning läggs ut på SMHIs hemsida och distribueras via media.
- Distribution via krishanteringssystemets befintliga rutiner för vädervarning och till registrerade e-postmottagare.
- **24 timmars förvarning.**

LARMKEDJA - meddelande om värmebölja



LARMKEDJA – varning för värmebölja





VÄRMEBÖLJA

Allmänna råd för vård- och omsorgspersonal



Extrem värme är farlig för alla, men äldre, kroniskt sjuka och funktionshindrade är särskilt utsatta. En värmebölja kan innebära kraftig ökning av antalet dödsfall och ohälsa i dessa grupper.



Var uppmärksam på inomhustemperaturen hos dina vårdtagare

Risken för hälsoproblem ökar påtagligt om temperaturen når upp till 26 grader tre dagar i följd.



Uppmuntra till ökat vätskeintag

Undvik stora mängder söta drycker och alkohol. Servera gärna vätskerik mat, t.ex. grönsaker och frukt.



Försök ordna en sval miljö

Utnyttja gardiner, persienner och markiser. Det är viktigt att känsliga vårdtagare vistas på bostadens/boendets svalaste plats. Vädra nattetid när det är svalt.



Ordna svalkande åtgärder

En kall dusch är mest effektiv. En blöt handduk runt nacken är ett alternativ. Löst sittande kläder i naturmaterial är svalare än åtsittande syntetkläder.



Uppmana till minskad fysisk aktivitet

Framförallt under dygnets varmaste timmar.



Var extra uppmärksam på dina vårdtagare och hur de mår

Kontakta sjuksköterska om någon visar tecken på att må dåligt av värmen – varningstecken kan vara förhöjd kroppstemperatur, puls, och andningsfrekvens, yrsel och onormal trötthet.

Slutprodukt sommaren 2014

- Färdigt informations- och åtgärds paket:
- Tips om förberedelser och åtgärder till chefer inom hemtjänst, särskilda boenden och primärvård/hemsjukvård
- Checklista för vårdpersonal och hälso- och sjukvårdspersonal

Massmedialt intresse

LÖRDAG 27 JULI 2013
KRISTIANSTADSBLADET

Vården rustar
mot värmeböljan

Kristianstad. Vården varnar för faran med uttorkning och dödsfall på grund av helgens värme. I klimatförändringarnas spår blir värmeböljor vanligare och Region Skåne arbetar därför med en ny beredskapsplan som ska gälla hela länet.

Sök SKIC

SMP.se SMÅLANDSPOSTEN
ONSDAG 24 JUL 2013

Värmeböljor skördar liv

TT INRIKES i går 14:42 | Uppdaterad i går 14:45

Varningar om stark värme ska tas på allvar. Dödsfallen ökar med 10 procent vid 26 grader under tre dagar, visar svenska studier. Men vård och omsorg är dåligt förberedda för extremt hetta.

- Det är äldre personer och sjuka som framför allt drabbas. Diagnoser som sticker ut är hjärt- och lungsjuka, diabetes och psykisk ohälsa. Men vid svåra värmeböljor, exempelvis i Ryssland 2010, såg vi att dödsfallen ökar i alla åldrar, säger Bertil Forsberg, professor i miljömedicin vid Umeå universitet, som har undersökt effekterna av stark värme i Sverige.

Vi kan vänta oss fler och intensivare värmeböljor framöver på grund av klimatpåverkan, det slog den statliga Klimat- och sårbarhetsutredningen fast 2007. Men kunskapen och beredskapen är dålig i Sverige, anser han.

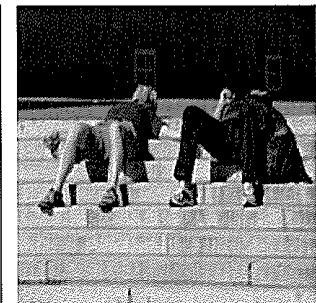


Foto: Scarpix

Vad hände sedan ?

- Planen är antagen som rutin i Primärvården sommaren 2014
- Info på 1177
- Vårdgivarwebben
- Myndighetskontakter/nätverksmöten
- Intresse från landsting/kommuner även utanför södra regionen

Vad hände sedan? forts..

- IVO rapport (2015-59) Åtgärder inom äldreomsorgen vid värmeböljan 2014
- Folkhälsomyndigheten – kunskapsunderlag är beställt- klart före sommaren. Workshop planerad i juni 2015.
- Webutbildning för vårdpersonal om klimat och hälsa (Region Skåne i samarbete med bla AMM Lund)

Litteraturtips

- Implementing the European Regional Framework for Action to protect health from climate change - A status report (WHO 2015)
- Oudin Åström D. On temperature-related mortality in an elderly population and susceptible groups (avhandling Umeå Universitet 2014)
- Läkartidningen (flera översiktsartiklar om klimat och hälsa)
- www.smhi.se
- Rapport 9/2014 , Arbets- och miljömedicin Lund: Beredningsplan och varningssystem för värmeböljor/höga temperaturer i Skåne)
www.ammlund.se

