

Hur tänker regionplanerare på hälsa och miljö?

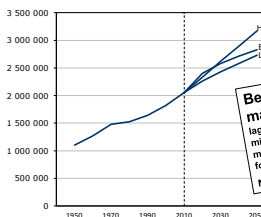
Ulrika Palm, SLL Tillväxt- och regionplaneförvaltningen



Planeringsförutsättningar

Befolkning

bebyggelse, sysselsättning, ekonomisk utveckling etc.



Befolkningsutveckling i Stockholms län enligt tre scenarier

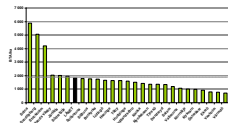
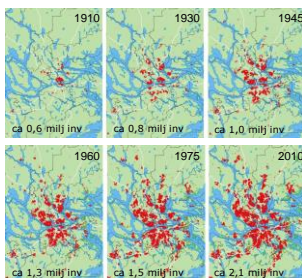
Geografi

markanvändning, grönstruktur, blåstruktur etc.



Begränsningar och målsättningar
lagar, riksintressen, miljökvalitetsnormer, miljökvalitetsmål, sociala mål, folkhälsoaspekter etc.
Målkonflikter → Avvägningar

Storstockholms bebyggelsestillväxt under 100 år



- Markkonsumtionen har ökat, ofta snabbare än befolkningstillväxten
- Det ser väldigt olika ut i olika kommuner
- Det sker både en förtätning och en utglesning i regionen

RUFS 2010 – Rumslig inriktning 2030

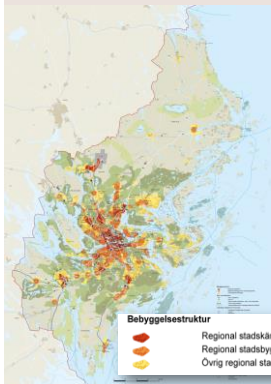
Utnyttja läget och värna kvaliteter i Stockholms län

- Tätare bebyggelse nära kollektivtrafik
- Attraktiva miljöer för invånare och företag
- Sammanlänkade regionala stadskärnor
- En sammanhängande gröstruktur
- Kusten, skärgården och Mälaren



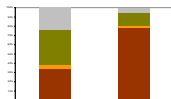
Plankartan – markanvändningen

- Ny bebyggelse ska framför allt tillkomma i regionala stadskärnor (röda) eller i regionala stadsbygd med utvecklingspotential (orange), d v s kollektivtrafiknära lägen, 1200 m runt spårstation eller större bussterminal
- Gröna kilar utgör en sammanhängande gröstruktur med höga rekreations- och naturvärden där svaga samband ska stärkas



Vad innebär förtätning för miljö och hälsa?

- **Förtätning har många fördelar ur ett miljö- och hälsoperspektiv**
resurseffektivt, mindre bilberoende, bättre underlag för kollektivtrafik, mer gång och cykel, bättre förutsättningar för utveckling av parker, fjärrvärme och närservice, mindre markkonsumtion, minskade transporter etc.
- **Förtätningens baksidor**
risk för buller och luftföroreningar kring bostäder, konkurrens om mark i bebyggda områden, minskad rörelsefrihet för barn etc.



Viktigt att lyfta fram målkonflikterna och planera för en förtätning som inte äventyrar befolkningens hälsa och miljö.

Var man bygger och hur man bygger påverkar. Många faktorer måste samspela!

Kunskap från stadsqualitetstudier

- Täthet är en förutsättning för kollektivtrafik och urbana verksamheter (som värderas högt för all typ av bebyggelse)
- Grönt påverkar värdet positivt på bostäder



Vi måste bygga både tätt och grönt samtidigt!

Att förtäta står inte i motsats till att utveckla det gröna genom t ex parker, förstärkning av ekosystemtjänster och kopplingar i gröstrukturen.

Kunskap från förtättningsstudie

- Olika förtättningsstrategier



Södra Jakobsberg som exempel

Komplettera: ytterligare 3 000 lägenheter

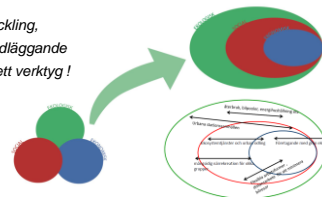
Förvandla: ytterligare 10 000 lägenheter

Nästa RUFs – Stärkt hållbarhet

- Robusthet och resiliens
- Långsiktighet framför kortsiktiga beslut
- Hur ska vi prioritera?
- Styrmedel och kunskap



Målet är en socialt hållbar utveckling, ekologisk hållbarhet är en grundläggande förutsättning och ekonomin är ett verktyg!



Mer om TRF och RUFs 2010

www.trf.sll.se
ulrika.e.palm@sll.se

