

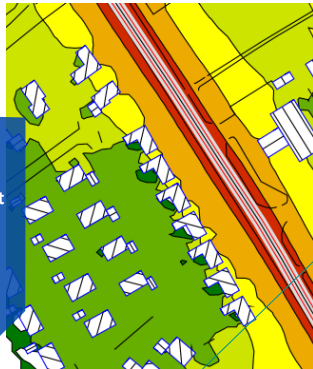
## Bullerkartläggning

Arbets- och miljömedicinskt  
vårmöte

**Andreas Novak**

TeknDr, Avdelningschef Akustik

WSP Sverige AB  
Lumaparksvägen 7 #120 31 Stockholm  
010-722 89 46  
070-283 42 52  
andreas.novak@wspgroup.se



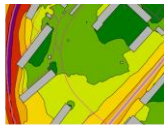
WSP

## Varför skall man bullerkartlägga

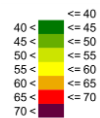
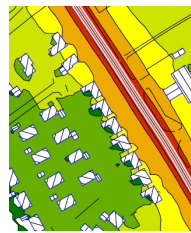
- Krav enligt EU direktivet, END ( $L_{den}$ )
- Som underlag för kommunal planering ( $L_{eq}$ ,  $L_{max}$ )
  - handlingsplan för att reducera antal exponerade
  - åtgärdsprogram (bullerplank, fönsterbyten)
- För detalplaneärenden
- För bygglov
- För fasaddimensionering
- För forskning

WSP

## Olika typer av bullerkartor



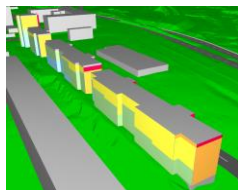
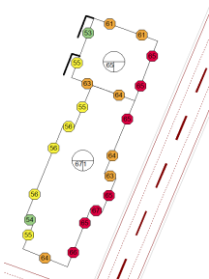
## Med eller utan fasadreflex (faktisk nivå – frifältsvärde)



WSP

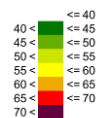
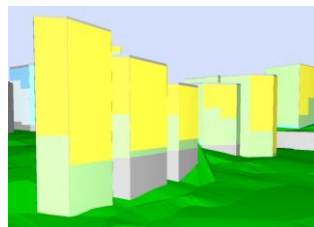
WSP

## Presentation av frifältsnivåer



WSP

## Beräkningshöjd



WSP

## WSP – CAMM SLL

Kvalitetssäkring och harmonisering av bullerkartläggningar

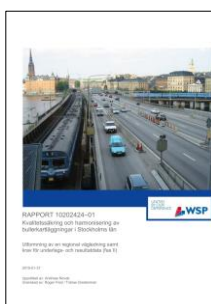


## Målen med de nya metoderna

- Bättre överensstämmelse med verkligheten
- Arbetsinsatsen vid insamling och bearbetning av indata minskas
- Billigare och snabbare att utföra bullerberäkningar
- Bullerkartläggningarna blir jämförbara, möjliggör sammanfogning av olika kartor för att dra slutsatser på t ex länsnivå eller Sverigenivå
- Lättare att uppdatera kartläggning vid behov
- Upphandlingsprocessen blir smidigare



Kvalitetssäkring och harmonisering av bullerkartläggningar i Stockholms län



## Det fortsatta arbetet

Ta fram mallar för underlag:

- Trafikflöden (antal fordon, tunga/lätta, dygnsfördelning)
- Hastigheter
- Tågtyper (antal vagnar, tåglängd)
- Byggnadshöjder
- mm

Ta fram förslag på databaser:

- Industribuller
- mm

