

# Kontaktallergi

## från diagnos till lagstiftning

Kontaktallergi – förvärvad allergi

EXPONERING är orsaken



Detektivarbete i diagnos – svårigheter

Lapptestmetoder – möjligheter

Lagstiftning – glädje

Mihály Matura

Anna Ohlén

Carola Lidén

# Från detektivarbete till diagnos. Kontaktallergiutredning.

Mihály Matura  
Arbets- och miljödermatologi

# Kontaktallergi

- Fördröjd allergi, varierande symtombild
- Eksem är vanligast, men slemhinnesymtom till protesavlossning
  
- 20 % av befolkningen i Europa
  
- 4300 hittills kända allergen
  
- Man hittar bara det man letar efter. Testa alla möjliga och misstänkta kontaktfaktorer!



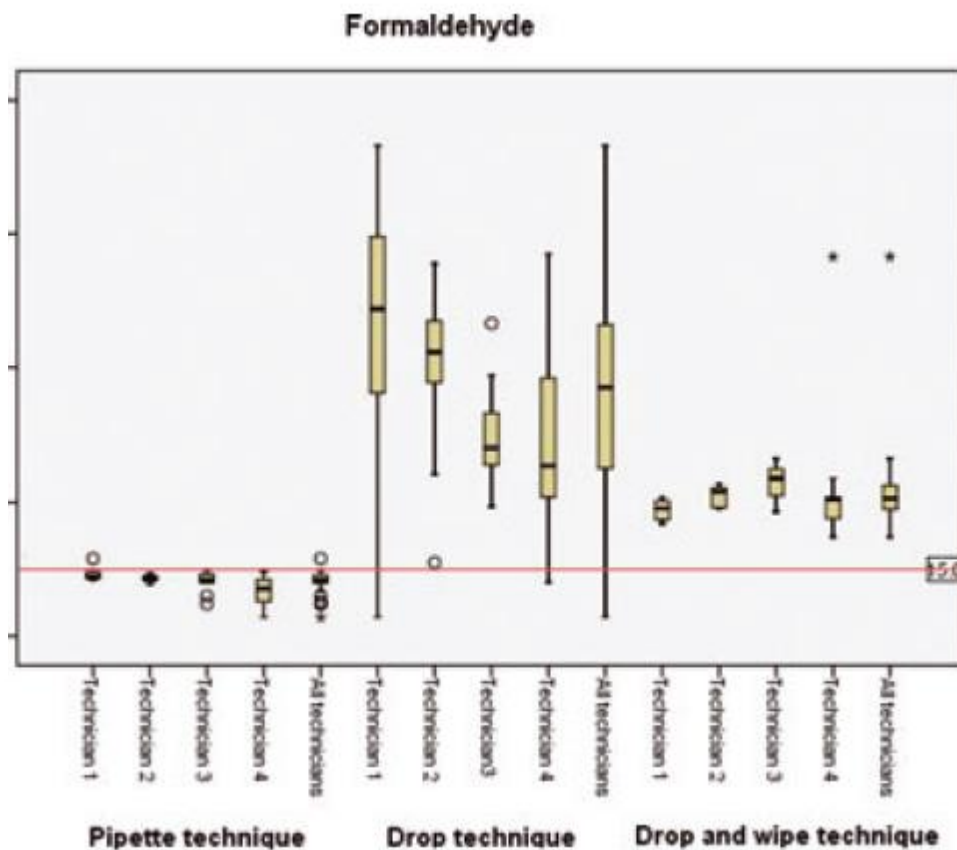
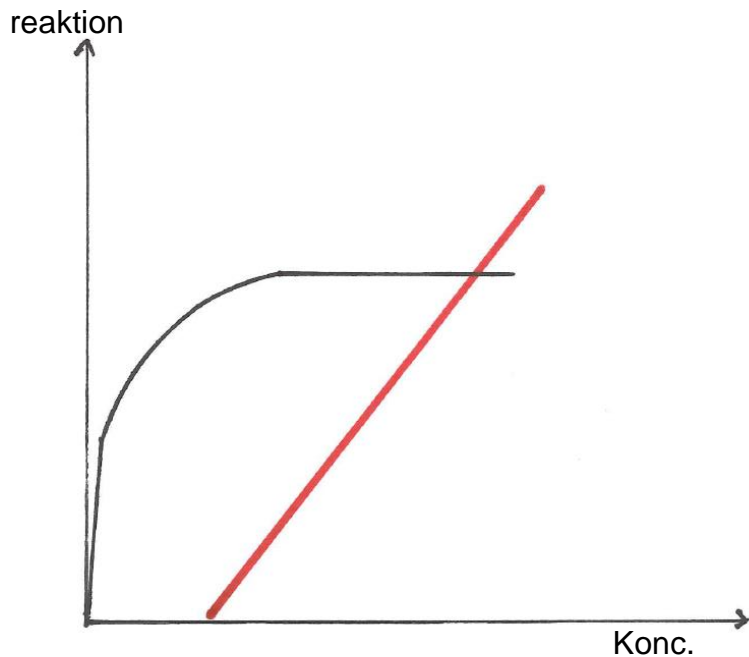
# Vad testar man?

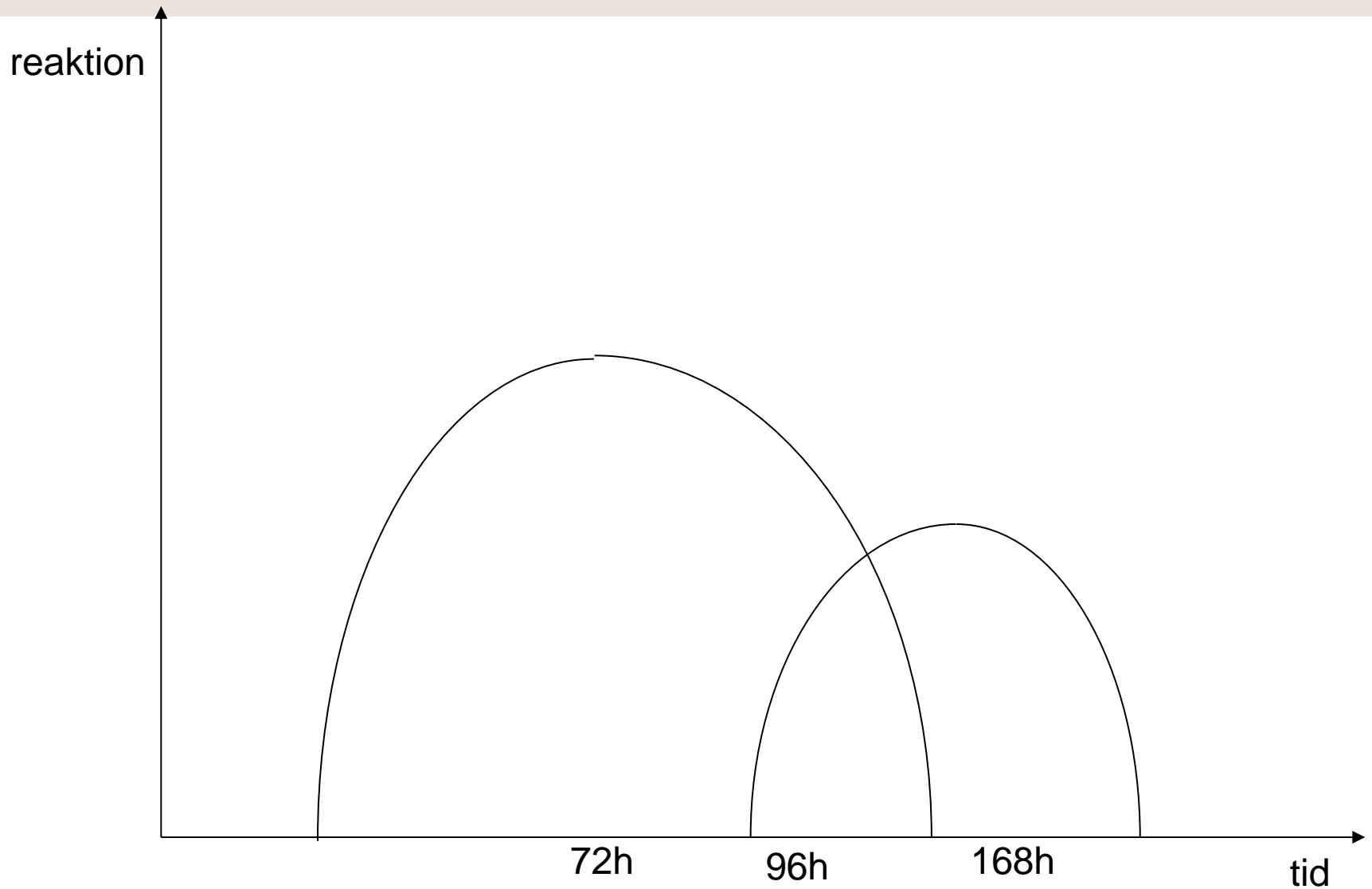
- Basserie (vanliga och vanligt förekommande allergen)
  - Kräver regelbunden uppdatering
- Riktade serier (kemisk exponering, yrke, ämne)
  - Kräver aktuella kunskaper om kemisk exponering
- Egna kemikalier, kosmetika, extrakt av egna produkter (växt, sko, textil)
  - Kräver mycket förberedelse
- Enskilda allergen efter innehåll av patientens egna produkter

# Innehåll - information

- Innehållsdeklaration – kosmetika>läkemedel
- Säkerhetsdatablad - toxikologi
- Felmarkering
  
- Får vi tag på innehållsämnena?

# Standardisering av testmetoder





10-30% av positiva reaktioner uppkommer bara vid andra avläsningen