

Session C3+C4 Onsdag 22/4 kl 15.30-16.45

**Prekära anställningar
- en växande grupp med osäkerhet i
anställningen**

Sten Gellerstedt
Adjungerad professor
Luleå tekniska universitet
Utredare LO

2015-04-22 Arbets- och miljömedicinska Vårmmötet
Sten Gellerstedt, LO

Prekära anställningar (utsatta, atypiska)

En kumulativ kombination av atypiska och osäkra anställningsformer, låga löner, dålig arbetsmiljö och begränsade sociala förmåner och lagliga rättigheter. Prekära anställningar inbegriper även gräzonen mellan anställning och egenföretagande.

Lewchuk, m fl 2003,. Thörnquist 2011.

Arbets- och miljömedicinska Vårmmötet
Sten Gellerstedt, LO

Vad innebär prekära arbeten?

- Otrygghet,
- sämre arbetsmiljö,
- låg lön,
- usel försäkring,
- usel pension,
- ohälsa

2015-04-22 Arbets- och miljömedicinska Vårmmötet
Sten Gellerstedt, LO

**Vad innebär prekära arbeten?
Ohälsa**

Löntagare med en hög press i anställningsvillkoren känner oro och otrygghet och anstränger sig samtidigt hårt för att få behålla jobbet, vilket leder till en ökad förekomst av psykisk ohälsa i dessa grupper.

- Lewchuk, W., Clarke, M. & Wolff, A. (2008). Working without commitments: Precarious employment and health. *Work, Employment and Society*, 22, 387–406.
- Härmälä K, 2013. Otrygg anställning och hälsa-anställningspress bland unga lärare. Thesis. Socialpsykologi Institutionen för socialvetenskaper, Helsingfors universitet.
- Vingård E., m fl. 2015. Psykisk ohälsa, arbetsliv och sjukfrånvaro. Kunskaps-sammanställning FORTE.

2015-04-22 Arbets- och miljömedicinska Vårmmötet
Sten Gellerstedt, LO

**Vad innebär prekära arbeten?
Underminering av arbetstagarbegreppet**

Prekära arbeten underminerar arbetstagarbegreppet, vilket är centralt för arbetsmiljörättens räckvidd, för kollektivavtalet och för hela trygghetssystemet på arbetsmarknaden.

Falska och beroende egenföretagare, falska kollektivavtal och svarta jobb är de direkta hoten.

2015-04-22 Arbets- och miljömedicinska Vårmmötet
Sten Gellerstedt, LO

**Vad innebär prekära arbeten?
Tilliten försämrats sedan 90-talet**

Genom 100 år av fackligt och politiskt arbete växte det fram **en produktiv välfärdsstat** och en solidarisk individualism. Löntagaren blev mindre beroende av familj och arbetsgivare vid sjukdom, arbetslöshet och ålderdom.

Vi fick trygghet genom a-kassa, vidareutbildning, sjuk- och olycksfallsförsäkring samt statlig- och avtalspension.

Medborgarna kände tillit till varandra, till arbetsgivare och till samhället.

2015-04-22 Arbets- och miljömedicinska Vårmmötet
Sten Gellerstedt, LO

Bygg tillit och utveckla jobben!

2015-04-22 Arbets- och miljömedicinska Vårmetet
Sten Gellerstedt, LO

Hög lögstältn lönar sig

Fler arbetare måste få utvecklande – inte digital Taylorism

LOs förbund rapporterar om utarmade jobb och prekära anställningar

2015-04-22

OCH DEN GLOBALA UTMÄNINGEN.

2015-04-22

SVD NÄRINGSLIV

Chefer sålde jobb på McDonalds

Nagelsalonger säljer arbetstillstånd

SVD NÄRINGSLIV

Risikfritt att sika sig på arbetstillstånd

2015-04-22

EXPRESSEN.SE

Tareq och Habib drömde om ett klipp

- Arbetslöshet mot betalning
- Lägre lön än lovat
- Kortare anställningstid
- Fick själv betala skatt o avgifter = kalkylen sprack
- Lånat pengar av familjen
- Fast i Sverige
- Riskerar papperslöshet

2015-04-22 Arbets- och miljömedicinska Vårmetet
Sten Gellerstedt, LO

Transporter och Bygg & Anläggning

Stenberg H., m fl. 2015. Cabotagestudien A study on trucking deregulation and cabotage in Scandinavia and beyond. Rapport. Packaging Logistics, Lund University.

Thörnquist A., 2013. Fallet (Bogas) Self-Employment in East-West Labour Migration. Recent trends in the Swedish construction and road haulage industries.

2015-04-22

Mycket stort missnöje bland förrna

Demonstration i Göteborg 12 oktober 2013

2015-04-22 Arbets- och miljömedicinska Vårmetet
Sten Gellerstedt, LO



Flera frågor uppstod

- Hur ser problemet ut?
- Hur allvarligt är läget?
- Ska problemet prioriteras?
- Vad kan vi göra åt det?

2015-04-22 Arbets- och miljömedicinska Vårmötet
Sten Gellerstedt, LO

Risken för prekära arbeten ökar där:

- Lönen en stor kostnad.
- Arbetstagaren lätt utbytbar.
- Företagen är små och många.
- Tillfälliga eller mobila arbetsplatser.
- Långa produktionskedjor.
- Svårt att organisera sig fackligt.

Exempel
Taxi, åkeri, flytt, restaurang, skogsvård, lantarbete, städning, byggnation, arbete i den enskildes hem.

2015-04-22 Arbets- och miljömedicinska Vårmötet
Sten Gellerstedt, LO

Prekära anställningar kan innehålla

- visstid,
- ofrivillig deltid,
- delade arbetspass,
- udda arbetstider,
- utarmat jobb,
- obefogad uthyrning/bemanning,
- farligt jobb
- falsk entreprenad,
- falskt egenföretagare,
- falska kollektivavtal,
- svarta jobb,

Arbets- och miljömedicinska Vårmötet
Sten Gellerstedt, LO

Arbetslivskriminalitet

- farligt jobb
- falsk entreprenad
- falskt egenföretagare
- falska kollektivavtal
- svarta jobb

2015-04-22 Arbets- och miljömedicinska Vårmötet
Sten Gellerstedt, LO



Särskilt utsatta är

Papperslösa
Arbetare från tredje land med arbetstillstånd
Utstationerade från EU-land
Kort utbildade med utländsk bakgrund

Arbets- och miljömedicinska Vårmmötet
Sten Gellerstedt, LO



Andel svenska yrkesverksamma födda utanför Norden, andel utstationerade och antal arbetstillstånd från 3:e land.

LO-område	Född utanför Norden %	Andel utstationerade %	Arbetstillstånd 3:e land, antal 2013 + 2014
Hotell & restaurang	44	0	2351
Fastighets	40	0	603 städ
Livs	27	1	259
Kommunal	21	0	460 vård, 280 jord
IF-Metall	17	0	28 montörer, 12 gruv
Handelsanställda	15	0	359
Transport	15	0	86 lager
GS-grafiska, trä & skog	11	3 (11)	388 skog
SEKO	8	1	-
Byggnads	8	19	336

Jonsson C-M, Petersson T., 2010. När arbetskraftskostnaderna pressas priserna – en genomlysning av offentliga investeringar i infrastruktur. LO Rapport. Mycket ungefärliga siffror



Falska och beroende egenföretagare

Egenföretagande har gynnats politiskt i Sverige och EU och ökat med åren. Från år 2009 räcker det med enbart en uppdragsgivare, även den tidigare arbetsgivaren, för att vara oberoende nog att betraktas som egenföretagare.

Därmed blev gränsen mellan anställning och egenföretagande otydligare.

Åtgärder

- Skarp F-skatteregler

2015-04-22

Arbets- och miljömedicinska Vårmmötet
Sten Gellerstedt, LO



Falska och beroende egenföretagare

I många branscher, bl a bygg, skogsvård och transport, förekommer utstationerade "falska egenföretagare". En strategi från arbetsgivaren att minska egna kostnader och ansvar.

Åtgärder

- Alla utländska företag verksamma i Sverige ska registreras här.
- Inför individuell månadsredovisning av anställdas skatt och arbetsgivaravgift.
- Inför personalliggare i byggbranschen i kombination med oannonserade kontrollbesök.

Stina Petersson S., 2013. Utstationerades arbetsförhållanden på svensk arbetsmarknad. Rapport 2013:1. The Stockholm University Linnaeus Center for Integration Studies.

2015-04-22

Arbets- och miljömedicinska Vårmmötet
Sten Gellerstedt, LO



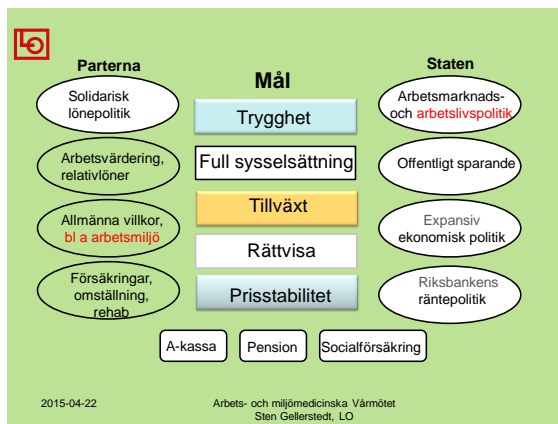
Fackets uppgift är att skydda medlemmarna mot prekära villkor.

Tre vägar:

1. Många medlemmar, kunskap, stöd hos allmänheten.
2. Kollektivavtal om löne- och anställningsvillkor, utveckling, omställning, försäkring.
3. Lag: Arbetsmiljölagen, MBL, LAS, sociallagar, m fl

2015-04-22

Arbets- och miljömedicinska Vårmmötet
Sten Gellerstedt, LO



2015-04-22

Arbets- och miljömedicinska Vårmmötet
Sten Gellerstedt, LO



2. Kollektivavtal

Kollektivavtalens funktion är bl a att slå ut arbeten som inte förmår upprätthålla villkoren i avtalet.

Det har gynnat en ökad produktivitet och bättre villkor i arbetet.

Arbets- och miljömedicinska Vårmetet
Sten Gellerstedt, LO



2. Kollektivavtal

För låga löner sågs som en för samhället olönsam subvention av ineffektivt kapital. Detta synsätt hade tidigare ett brett stöd.

Vid hög arbetslöshet och lågt skydd pressas löntagare att arbeta till lägre pris.

Arbets- och miljömedicinska Vårmetet
Sten Gellerstedt, LO



2. Kollektivavtal

Kollektivavtal som reglerar:

- Solidaransvar av huvudentreprenören (Bygg)
- Utveckling av arbetet (Sv. När., LO, PTK)
- Omställning till nytt arbete

Arbets- och miljömedicinska Vårmetet
Sten Gellerstedt, LO



3. Lagstiftning

- EUs Utstationeringsdirektiv
- Huvudentreprenörskap
- Beställaransvar i arbetsmiljölagen
- Regel i AML om känslomässigt påfrestande arbete
- mm

Arbets- och miljömedicinska Vårmetet
Sten Gellerstedt, LO



3. Lagstiftning

Lag som inverkar på arbetets lägsta pris

- Arbetslöshetsförsäkring
- Sjukförsäkring
- Olycksfallsförsäkring
- Allmän pension
- Föräldraförsäkring
- Barnbidrag
- Försörjningsstöd

Arbets- och miljömedicinska Vårmetet
Sten Gellerstedt, LO



SAP och LO våren 2014

10 Ordningsregler för svensk arbetsmarknad

1. Svenska kollektivavtal gälla som lön och anställningsvillkor för alla som jobbar i Sverige.
2. Att alla utländska företag verksamma i Sverige ska registreras här.
3. Arbetstagare från tredjeland måste försäkras kollektivavtalsenliga arbetsvillkor.
4. Att lagstiftningen kring F-skatt förstärks.
5. Att Lagen om offentlig upphandling ändras så att det är möjligt att ställa sociala krav, däribland krav på kollektivavtal.

2015-04-22

Arbets- och miljömedicinska Vårmetet
Sten Gellerstedt, LO



SAP och LO

10 Ordningsregler för svensk arbetsmarknad

6. Förbjudet att hyra arbetskraft för ett stadigvarande arbetskraftsbehov.
7. Lagstifta om uppdragsgivares ansvar för entreprenadkedjor.
8. Inför individuell månadsredovisning av anställdas skatt och arbetsgivaravgift.
9. Inför personalliggare i byggbranschen i kombination med oannonserade kontrollbesök. Andra relevanta branscher kan följa efter.
10. Konkurrensneutrala villkor inom åkerinäringen.

2015-04-22

Arbets- och miljömedicinska Värmötet
Sten Gellerstedt, LO

Åter skapa tillit

Staten och parterna har ansvar för att skapa tillit, att finna en fruktbar samverkan.

Om vi vill nå ett hållbart arbete måste arbetsgivaren släppa en del makt till de anställda, i utbyte mot engagemang.

Ett ökat engagemang från löntagarnas sida kräver dock trygghet och del i de materiella framstegen vid utveckling.

2015-04-22

Arbets- och miljömedicinska Värmötet
Sten Gellerstedt, LO

Tack för att ni lyssnade!

Arbets- och miljömedicinska Värmötet
Sten Gellerstedt, LO

Dagens produktionsordning bäddar för polarisering på arbetsmarknaden

Produktion i långa kedjor av underleverantörer
Out-sourcing av interna funktioner
Flexibel bemanning

Arbets- och miljömedicinska Värmötet
Sten Gellerstedt, LO

Likriktning driver utarmning av jobb

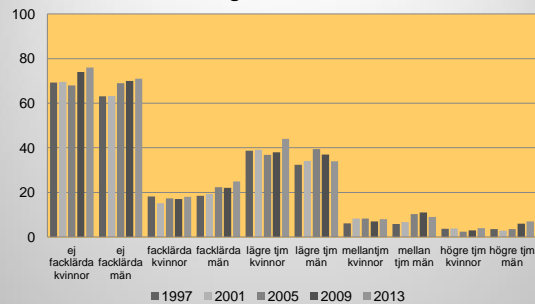
Det pågår en likriktning av arbetsprocesser, kvalitetsstyrning, personalutveckling, logistik och administration.

Likriktningen driver på utveckling av IT och transporter som medger att information, kunskap och material kan skickas, användas, bearbetas och registreras oberoende av var företagets ledning finns.

Samtidigt skapas en stor hårt konkurrerande marknad för enkla tjänster.

Arbets- och miljömedicinska Värmötet
Sten Gellerstedt, LO

Arbetet ställer låga krav på kunskap, utbildnings- och/eller lärotid

Arbets- och miljömedicinska Värmötet
Sten Gellerstedt, LO

