

Försäkringskassan

Michael Boman 010-111 54 07
michael.boman@forsakringskassan.se

Anna Martinmäki 010-116 91 98
anna.martinmaki@forsakringskassan.se

En smartare sjukförsäkringsadministration

- Att våga fokusera i en tillvaro med stigande sjuktal
- Hur vi pratar sjukskrivning och arbetsförmåga och med vilka har betydelse
- Förtroende för sjukförsäkringen betyder olika över tid

Från Försäkring till Kundfokus till Kund och Försäkring

Vårmöte Arbets- och miljömedicin 2015



Vårmöte Arbets- och miljömedicin 2015



Olika kunder – olika behov



Kunder som enbart behöver ersättning för den tid de varit sjuka.



Kunder som är tillfälligt sjuka och kommer att gå tillbaka i sitt vanliga arbete. Är inte i behov av insatser eller stöd.

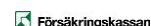


Kunder med behov av personlig kontakt, insatser och stöd för att återgå i arbete så snart som möjligt/hitta en långsiktig och hållbar lösning.

2014



Vårmöte Arbets- och miljömedicin 2015

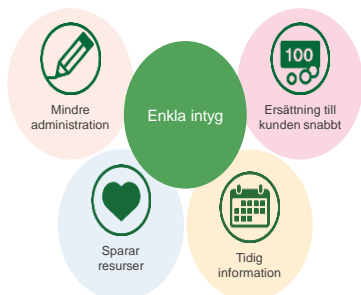


Differentierat intygande

Enkla intyg i enkla fall enligt följande kriterier:

- ✓ Kan återgå med enbart medicinska insatser
- ✓ Följer det försäkringsmedicinska beslutsstödet
- ✓ Förväntas pågå i högst två månader

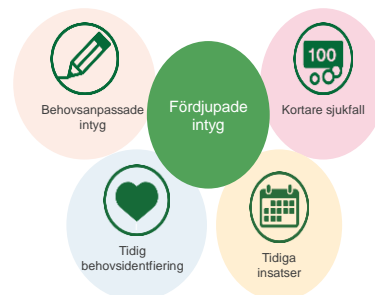
Alla vinner på den nya processen



Differentierat intygande • 2015 • Sida 5



Alla vinner på den nya processen



Differentierat intygande • 2015 • Sida 6



Påverkan på våra medaktörer?

- Differentierad handläggning ger mer aktivitet i de mer komplexa fallen
- Tidigt och förebyggande arbete trappas upp
- Arbetsgivarens behov av medicinskt stöd