



## Arbetsmiljöarbetet i Sverige

Vad har vi satt för spår  
- och vart är vi på väg?

## Arbetsmiljöarbetet i Sverige

### Våra spår

- Vad har vi åstadkommit?
- Vad gav resultat?



### Vart är vi på väg?

- Utveckling
  - Forskning, praktik
- Trender i arbetslivet
- Vad är vår uppgift?
- Förutsättningarna

## Vad har vi åstadkommit?

1970-t



Nu

- Silikos
- Förgiftningar (metaller m m)
- Asbestos
- Lösningemedelsskador
- Vibrationsskador
- Yrkesastma
- Belastningsskador
- Irritativa luftvägsbesvär
- Psykosociala förhållanden
- Klassiska risker i nya sammanhang

## Vad har vi åstadkommit?

1970-t



Nu

- ✓ Silikos
- ✓ Förgiftningar (metaller m m)
- ✓ Asbestos
- ✓ Lösningemedelsskador
- Vibrationsskador
- ✓ Yrkesastma (delvis)
- Belastningsskador
- Irritativa luftvägsbesvär
- Psykosociala förhållanden
- Klassiska risker i nya sammanhang

## Vad gav resultat?

- Samband
  - "Scandinavian solvent syndrome"
  - Balansrubbing
  - Ototoxiskt
  - Synergi med buller
- Framgångsfaktorer
  - Toxikologi + epidemiologi + neuropsykologi
- Kunskapsgap: NOAEL (kronisk effekt)

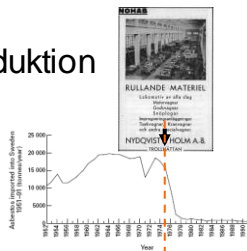
### Från en review 1984

- A number of reports, particularly from Scandinavian countries, claim that painters (...) develop a type of mental illness characterized principally by impairment of memory (...)
  - The (...) changes identified (...) could well be produced by ageing, exposure to lead or mercury, excessive alcohol intake, psychoactive drugs or the ordinary stresses of everyday life.
- Grasso et al 1984*

\*Se vidare: Hogstedt C. Has the Scandinavian solvent syndrome returned? *Scand J Work Environ Health* 1994;20(Spec No.5):64

## Riskreduktion

- Silikos
  - Fältstudie av 1700 företag med åtgärdsförslag till alla
- Asbest/lösningsmed
  - Val av andra material
  - Facklig bojkott (1987)
- Kromeksem
  - Kemi/ingenjörskonst
- Nickelallergi
  - EU-direktiv



**Snabb process**  
 - arbetsgivare och arbetstagar i bygg- och varvsindustri insåg riskerna  
 - 10 år senare: +1000 mesoteliom  
 Björkholm i 'Ekhaltsetekel med svenska cancerregister', Socialstyrelsen 2008

## Vad gav resultat?

### Professionen

- Fältstudier
- Flera discipliner
- Visade svenska cancerfall
- Åtgärdsinriktning
- Mätbar exponering
  - mätbara effekter

Att mäta är att veta!

### Omgivande samhälle

- Samsyn mellan parter
- Tillsynsinsatser
- Branschhälsor/FHV
- Arbetsmiljö på agendan
- Facklig aktion



## Fördjupning och breddning

Exponering  
 Proteomics  
 Epigenetik

Exposom

- Intermediära steg
- Markörer för tidig effekt
- Värdera komplex exponering
- Gemensamma mekanismer för t ex stress, luftföroreningar, buller
- Bred individinformation

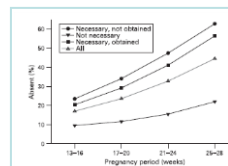
Biobank  
 Befolkningsstudier

Epidemiologisk metodik  
 Kvantitativa studier

Ökning av forskningsbara områden (komplex exponering, låg risk) och förståelse av resultat, samt rikare utbyte mellan områden!

## Norden: unika möjligheter – därmed skyldigheter?

- Personnummer
- Nationella register
- Stöd från arbetsmarknadens parter
  - Tillgång till arbetsplatser
  - Tillgång till biomarkörer (blod, urin, saliv, navelsträngsblod)
  - Goda förutsättningar för implementeringsforskning



Arbetsanpassning och frånvaro från arbetet under graviditeten i den norska mor-barn kohorten (MoBa). Kristensen et al 2008

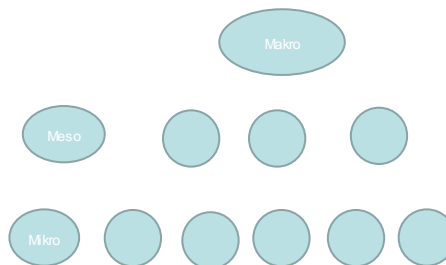
Arbetsmiljö – produktivet: Fysisk arbetsmiljö är en viktig prediktor för produktivet. Lars Foldsäng, Michael Mark, Lauris Remer Hjorth, et al – Working environment and productivity: A register-based analysis of Nordic enterprises. Copenhagen: Nordisk ministerråd, 2014.

## Förmåga och trovärdighet

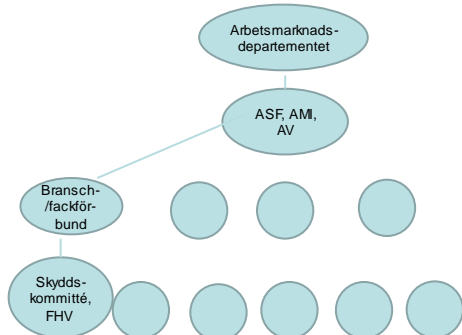
- Vi kan beforska de behov som finns
- Bättre transparens i rapportering
- Systematik för att sammanställa och värdera evidens
- Mottagning?



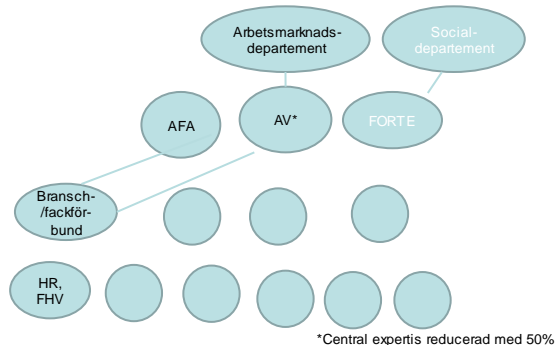
## Nyttiggöra – bruten struktur



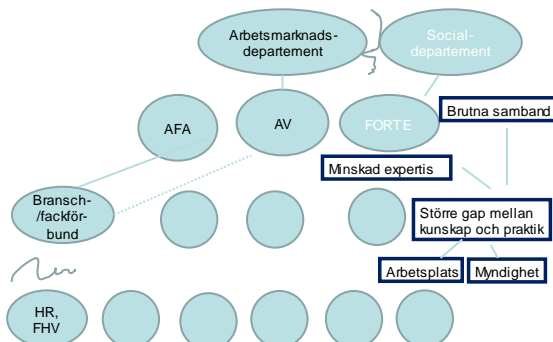
### Nyttiggöra



### Nyttiggöra – nya strukturer



### Nyttiggöra – bruten struktur



### Internationella nätverk

- PEROSH
  - Europeiska arbetsmiljöbyrån
  - Forskningsprojekt
- NOSHI\*
  - Påverkan, projekt
  - Svagare utan Sverige
- NIVA\*\*
- SIDA/SA REC
  - Kunskapsallianser låginkomstländer



\*Nordic OSH Initiative, \*\* Nordic Institute for Advanced Training in Occupational Health

### Internationella nätverk

- PEROSH
- Nordiskt samarbete
- NIVA
- SIDA/SA REC
- Svensk forskning?
  - Hur mår den?
  - Legitim representant?

- För Sverige angelägna forskningsfrågor får inte Europeiskt genomslag
- Svenska ståndpunkter om åtgärdsbehov får sämre genomslag
- Man söker inte lika aktivt samarbete med svenska forskare
- Låginkomstländer?

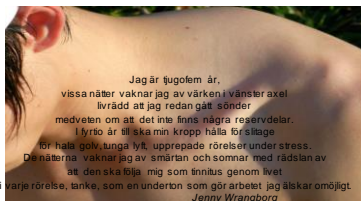
### Arbetsmiljöns utveckling, bl a

- Produktivitetskrav
- Förändringshastighet
- Små arbetsplatser
- "Gröna jobb"
- Servicesektor
- Flexibilitet
- Globalisering
- Ökade klyftor

Modernt arbetsliv – lägre exponering??

-Jag träffar folk som jobbar i sandaler, sover på byggen och får så lite som tio kronor i timmen.  
Ombudsman, Byggettan, s/v 2013/0722

## Bristande underlag för en effektiv arbetsmiljöpolitik?



### Vad händer?

- Arbetsolyckor
- Arbetskadorna
- Självrapporter
- Miljöövervakning
- Hälsorelaterad arbetsmiljöövervakning
- Backa eller offensiv?
  - Kvarts, styren, mangan
  - Gravida kvinnor



### Vad fungerar?

#### Vibrationer

- Insatsvärde
- Mätningar
- Medicinsk undersökning
- Ökande exponering
- Lika vanligt och lika svåra skador som på 80-talet

Arbeterskyddet byggdes för ett annat arbetsliv

- Tillverkningsindustri
- Stora arbetsplatser
- Stationära arbetsplatser
- Hög organisationsgrad



### Vad talar för oss?

## Åldrande befolkning- rekryteringsbehov

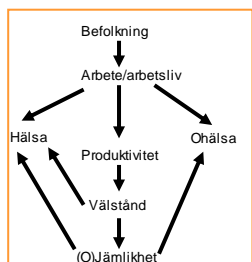
Mer än en miljon människor arbetar i välfärden.

- 1/3 i pensionsåldern inom 10 år, samtidigt som andelen äldre och barn ökar i befolkningen
- om inga förändringar görs i arbetssätt, organisation och bemanning behövs det >0,5 miljoner nya medarbetare till 2023



## Arbetets villkor centralt för folkhälsa och social hållbarhet

- Arbeten med höga och låga kvalifikationskrav ökar
- Social gradient i riskfaktorer
  - Gradienterna ser ut att öka (sämre för arbetaryrken, sämre för kvinnor)
  - Sämsta miljön lika farlig som arbetslöshet
- Ett gott arbete stärker och utvecklar och kan minska sociala skillnader



Från B.Järvehed 2009-04-16

Employment and working conditions have powerful effects on health and health equity (WHO Commission on Social determinants of health, 2008)

## Budskap till Malmö



- Det finns ett kommunalt handlingsutrymme
- Kommunen är en stor arbetsgivare (särskilt för kvinnor) och uppköpare. Detta kan användas för att undvika att
  - Sociala gradienter i arbetsvillkor förstärker sociala skillnader i hälsa
  - Kommunen medverkar i dumpning av arbetsvillkor i utsatta sektorer
- Kommunen riskerar arbetskraftsbrist och bör satsa på att vara en föregångare vad gäller hållbart arbetsliv – åldersmedvetet ledarskap
- Kommunal tillsyn kan samordnas med Arbetsmiljöverkets tillsyn i utsatta branscher
- Kommunen utbildar ungdomar till framtidens arbetsliv
- Kommunen kan ha en tydlig röst vad gäller kopplingen hållbart arbetsliv, folkhälsa och sociala investeringar.

e

## Folkhälsoarbete

Den snabba förändringen av arbetslivet är särskilt märkbar för unga människor och utrikesfödda och är angelägen att följas som en stark determinant för hälsa



Ett socialt hållbart Skåne 2020  
Handlingsplan för Region Skåne  
2014-2018

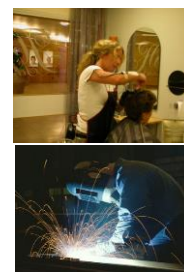


Offentlig sektor och offentligt finansierad verksamhet är en dominerande arbetsgivare för kvinnor. Detta ger Region Skåne möjlighet att framför allt som arbetsgivare, men även som upphandlare av tjänster:

- aktivt medverka till att förbättra kvinnors arbetsrelaterade hälsa,
- visa på innovationsvinster genom en ökad delaktighet,
- uppnå en starkare framtida kompetensförsörjning genom ett åldersmedvetet och inkluderande ledarskap

## Det finns ett uppdrag

- Arbetsförhållanden skall tillmätas den betydelse de har – upp på agendan!
- Utvecklingen skall systematiskt följas med valida metoder
- Kunskap skall implementeras
- Ny kunskap skapas där det finns behov



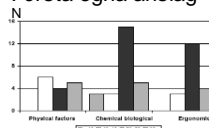
## Vi har kunskapen

- Vi ser problemen
- Får patienterna
- Tillfrågas
- Gör systematiska studier
- Kanske skulle beskriva fler fall?

- Vi kan förmedla
  - Kan värdera evidens
  - Har högt förtroende
- Vi beskriva trender
- Vi kan beforska
  - Risker
  - Främjande
- Vi kan riskbedöma
  - Hjälpa till riskhantering

## Vi har den nya generationen

- God återväxt
- Öppet och bra klimat
- Nätverk
- Första egna anslag



Ålder bland 337 forskningsledare.  
Häkansta och Birke 2007

## Vara smarta och tala klarspråk

- Bättre se saker ur andras perspektiv
- Argumentera för adekvat regelverk
- Inte förlora folk
- Vara fältmässiga
- Stärka samarbetet
  - Mellan kliniker
  - FHV och branscher
  - Internationellt