

# Alkoholvanorna och dess skadeverkningar: utvecklingen över tid i länet

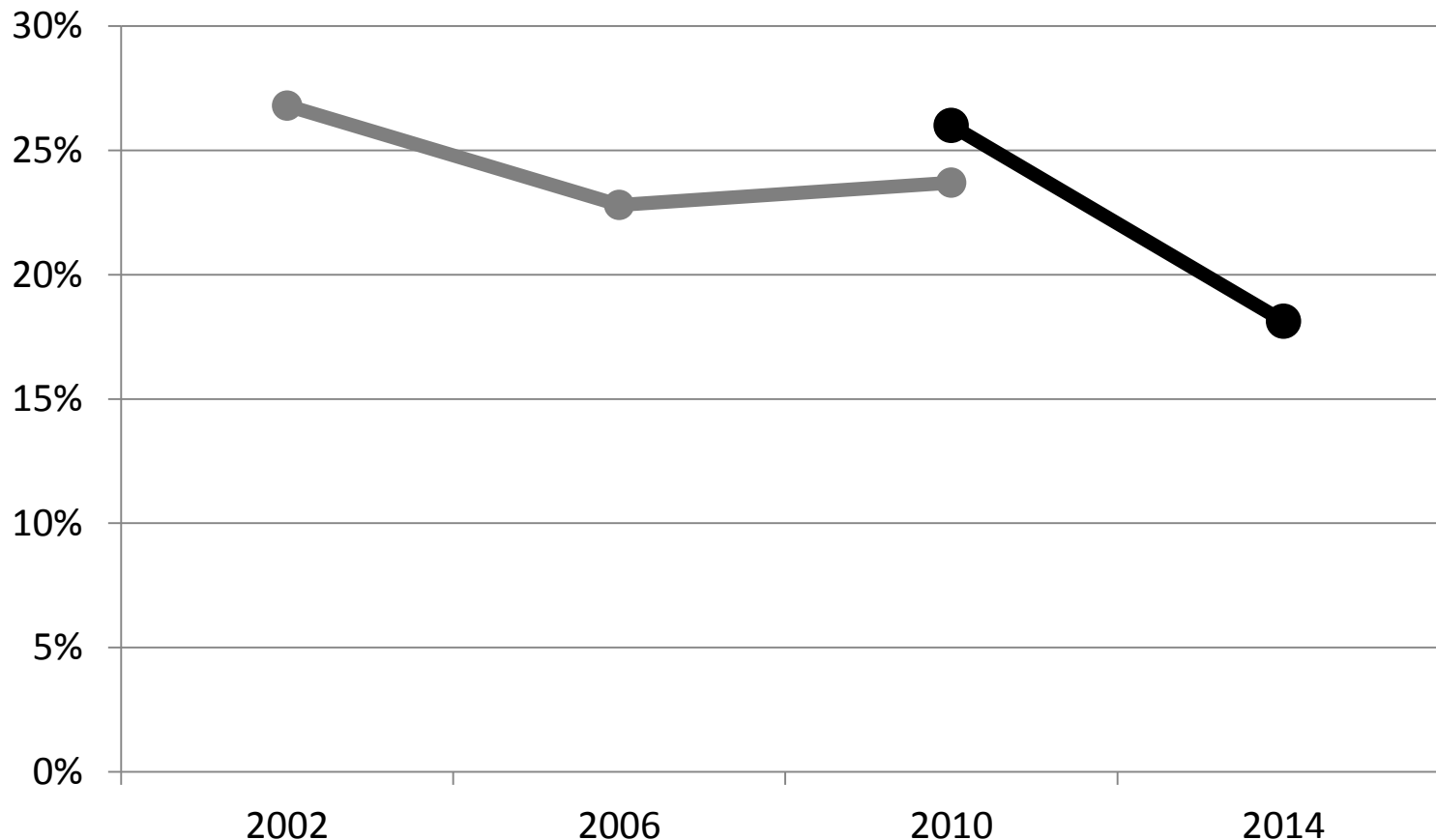
Kozma Ahacic, handläggare på Centrum för  
epidemiologi och samhällsmedicin (CES)

Tack till

Nils Larsson för analyser av VAL-data

Peeter Fredlund för analyser av folkhälsoenkäterna

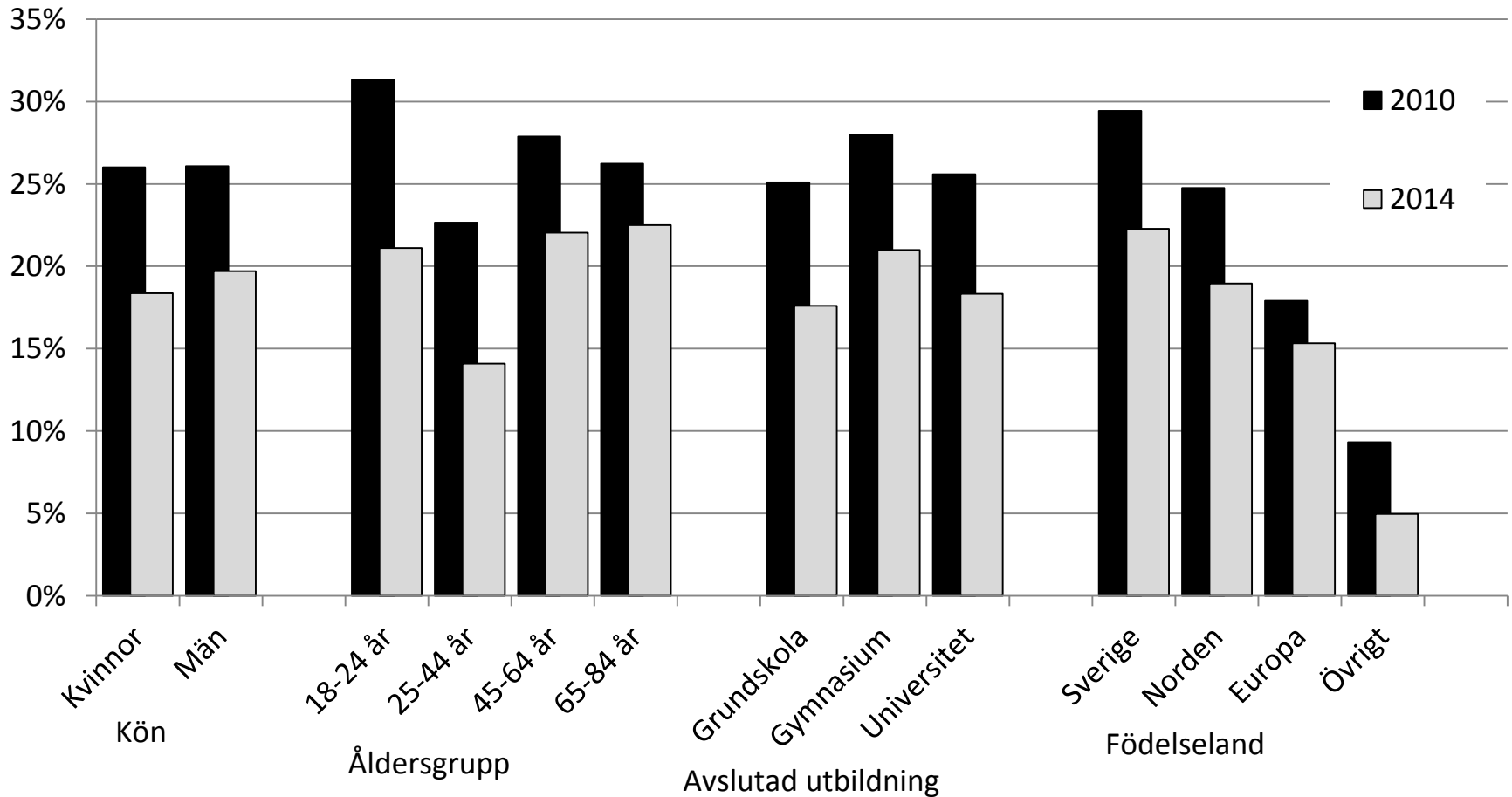
## Andel med riskbruk i befolkningen 18-64 år 2002, 2006, 2010 och 2014



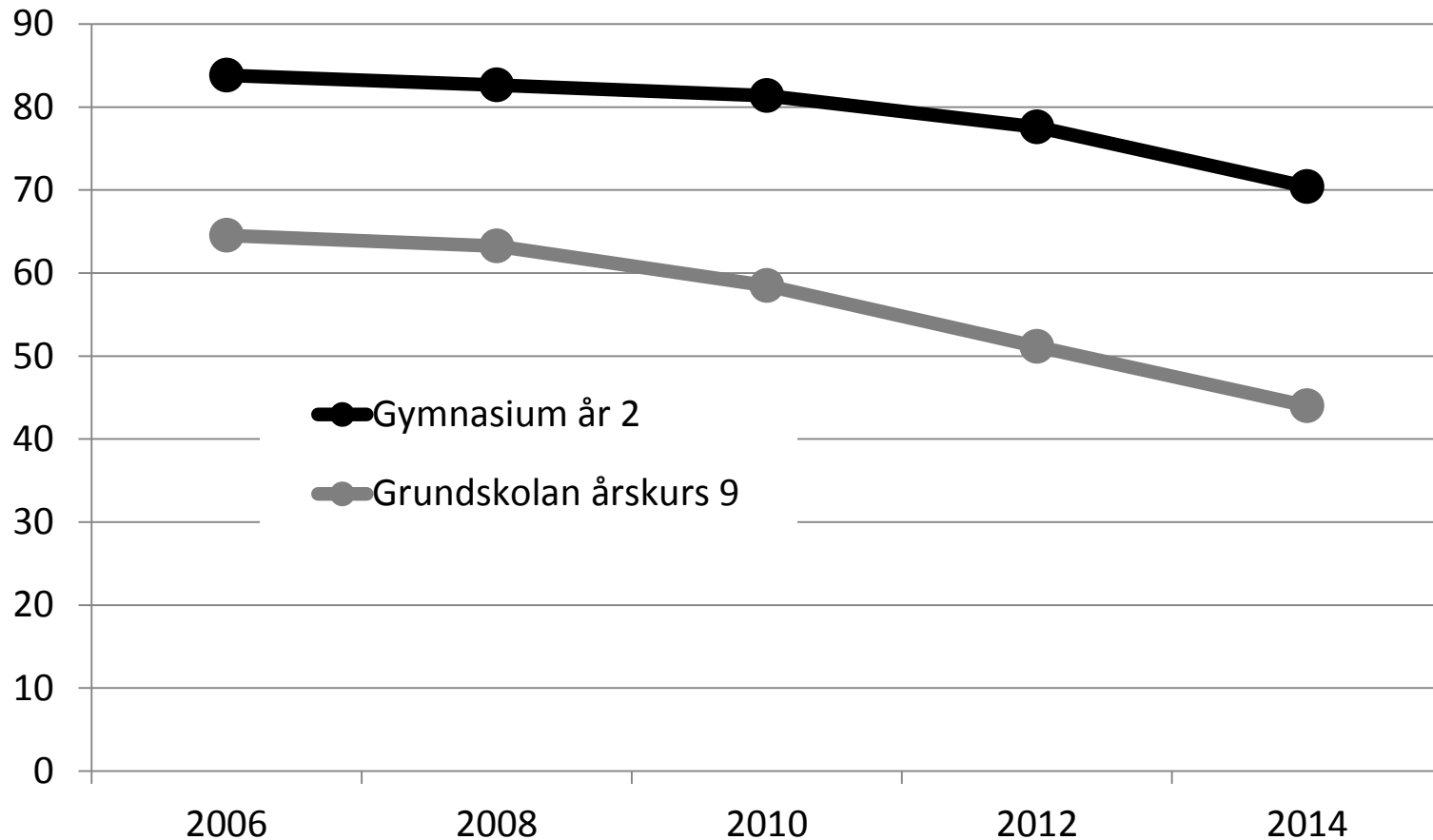
## Riskbruk av alkohol bland vuxna

- Riskbruksminskning mellan 2010 och 2014. Liten minskning även 2002-2006.
- Statistisk säkerställt, stratifierat randomiserat urval med selektivt bortfall som ökat över tid – 60% i senast vågen (n=25 000 år 2002 - 15 000 år 2014), + förändringar i mätinstrumentet.
- Riskbruk = mer än 14 glas (motsvarande 12 g ren alkohol) i veckan för män och mer än 9 glas för kvinnor.

# Riskbruk år 2010 och 2014, uppdelat på kön, åldersgrupp, utbildning och födelse land



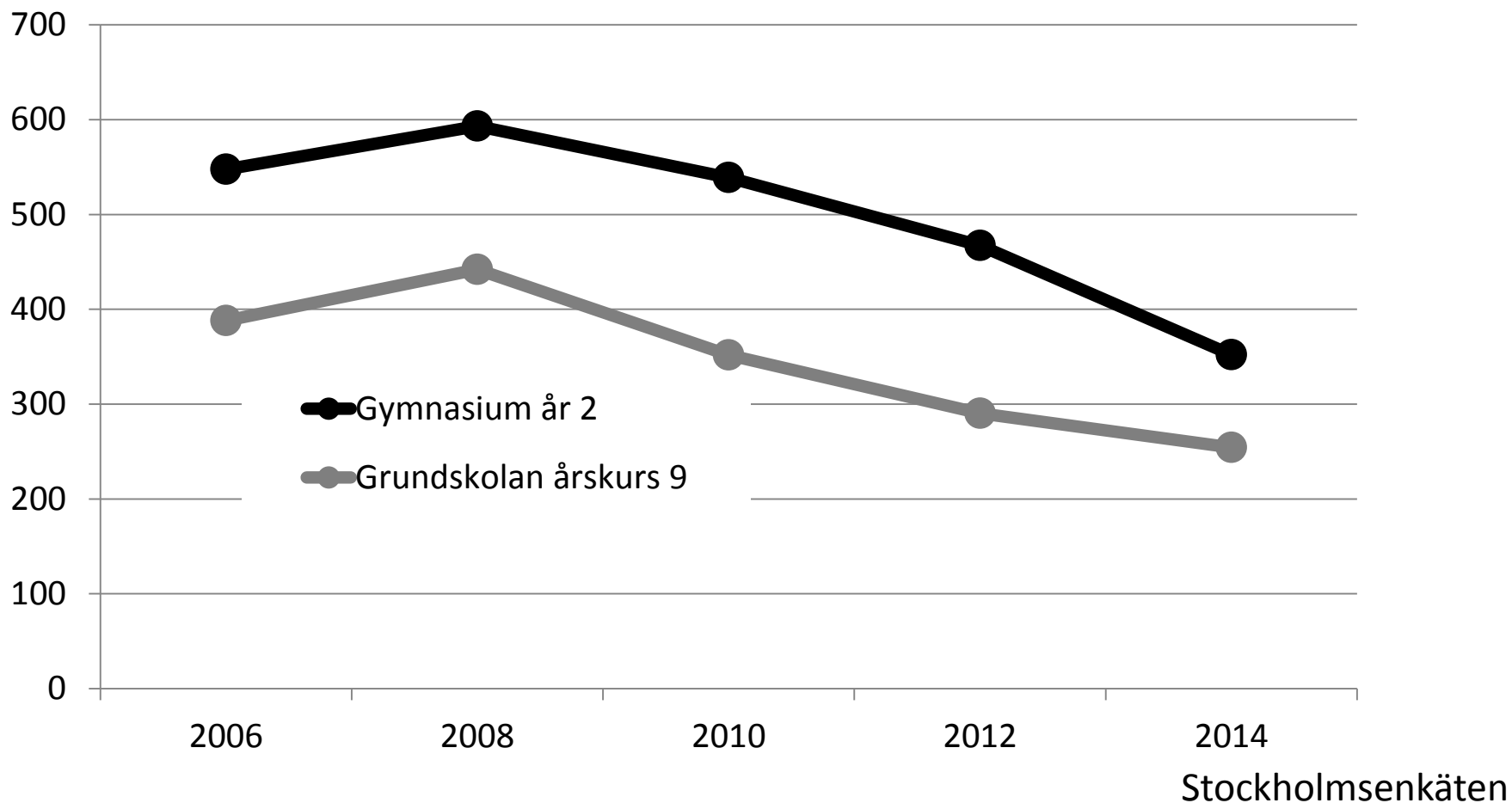
## Andelen skolelever som är alkoholkonsumenter



# Andelen skolelever som är alkoholkonsumenter

- Minskande andel alkoholkonsumenter bland skolelever. Samma trend i nian och gymnasiet.
- Totalundersökning, 50%-igt selektivt bortfall på två nivåer, elever/skolor. Ej till fullo representativt för länet, baserat på 7 av länets kommuner, Stockholm, Haninge, Sundbyberg, Södertälje, Botkyrka, Upplands-Väsby, Järfälla. Ungdomar som slutat skolan ingår ej i urvalet.

## Genomsnittlig årskonsumtion i cl alkohol (100%-ig) bland skolelever som var alkoholkonsumenter

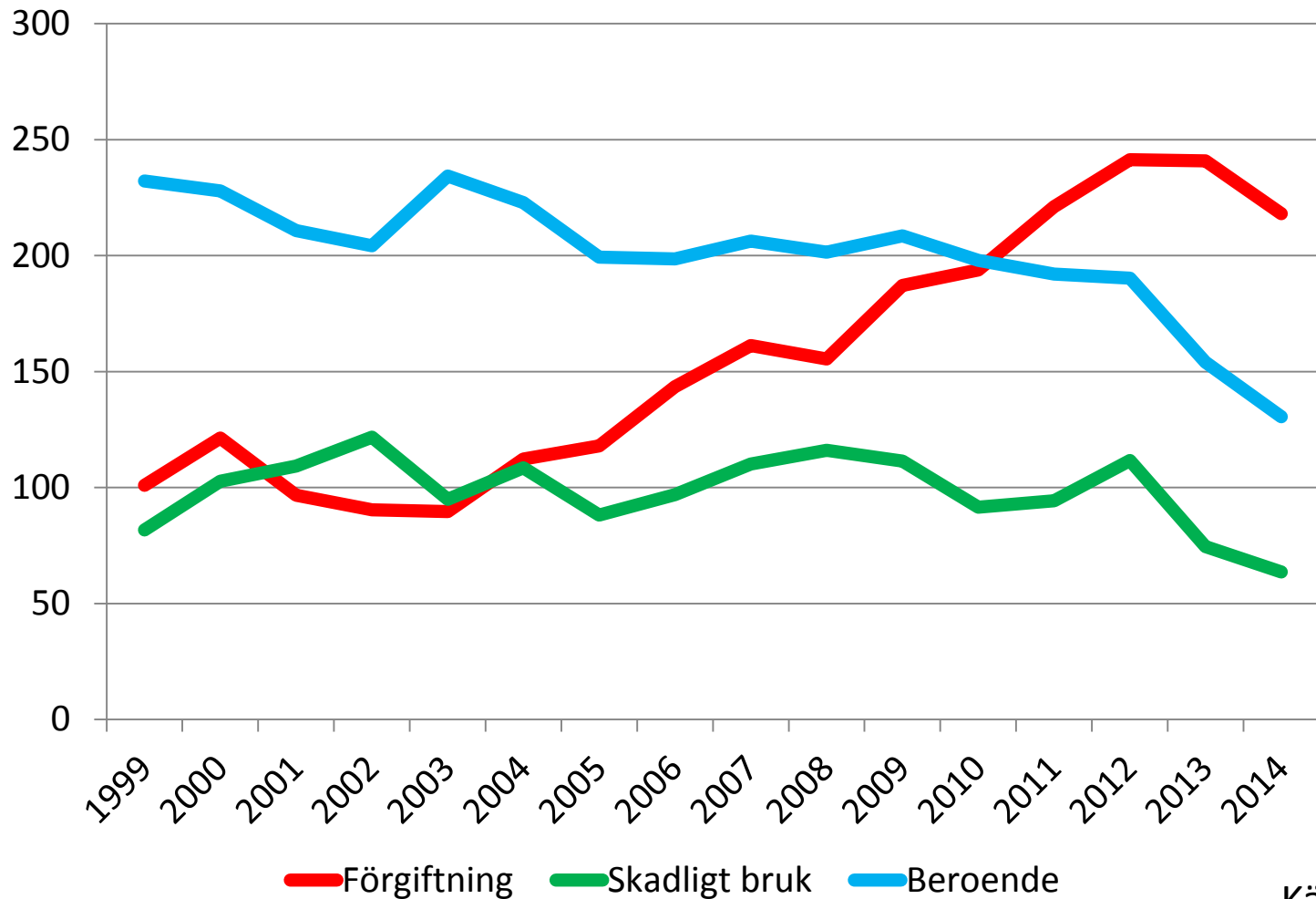


## Genomsnittskonsumtion cl/år bland skolelever som är konsumenter

- Minskad alkoholkonsumtion bland skolelever som drack. Minskningen började 2008, efter tidigare ökning. Samma trend i nian och gymnasiet.



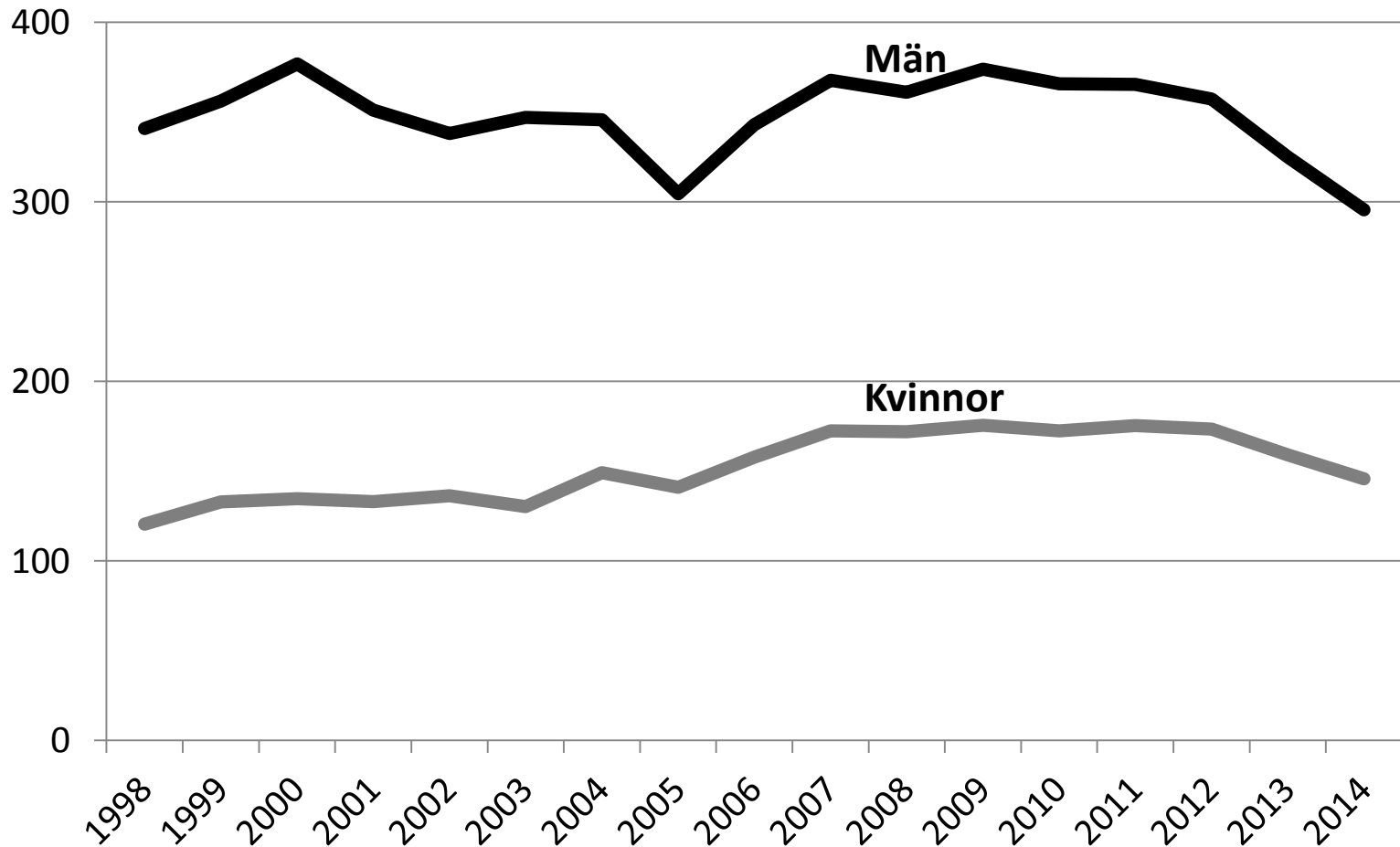
# Antal patienter per 100 000 invånare 15 år och äldre under åren 1999-2014



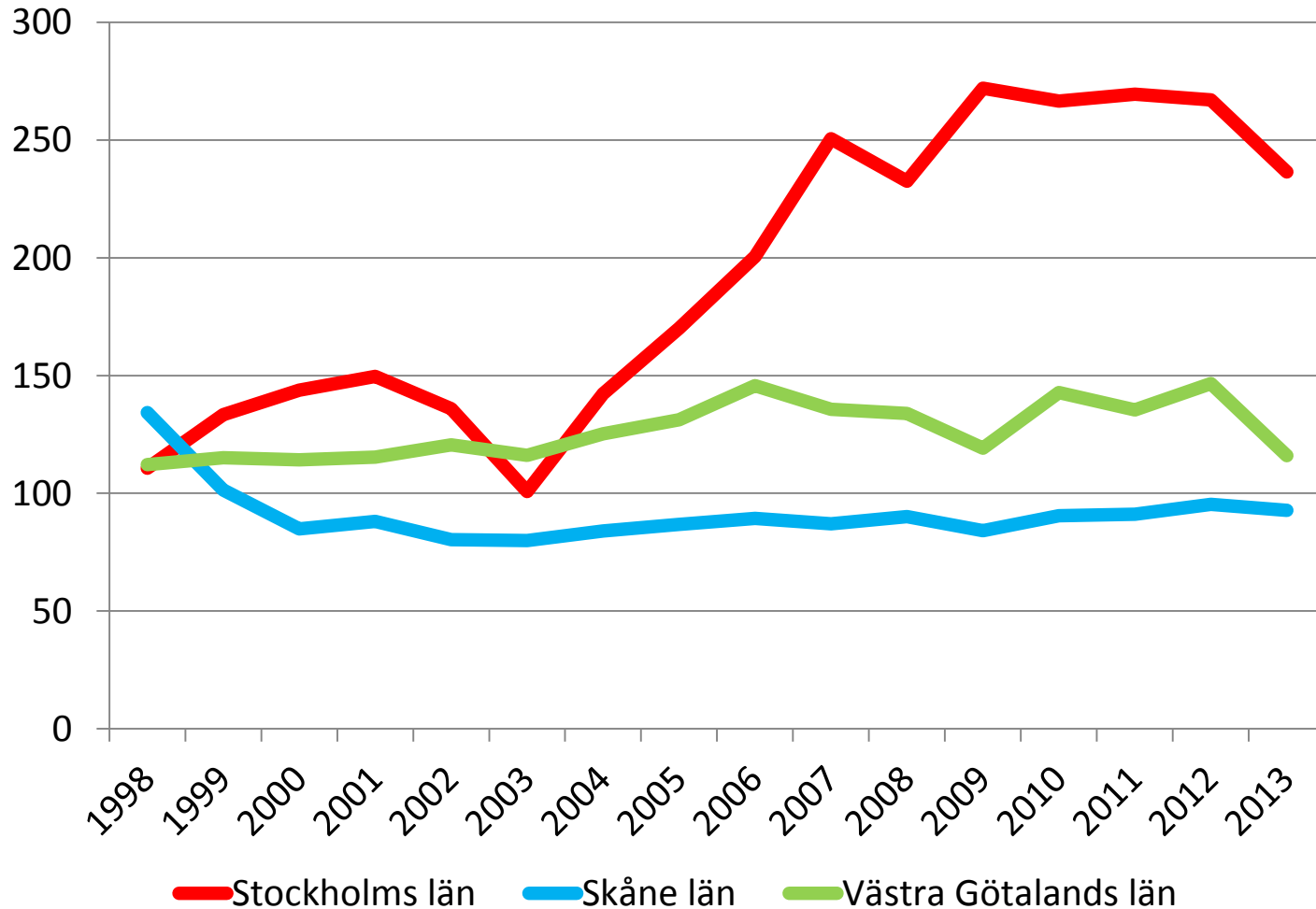
# Alkoholrelaterad slutenvård

- Vårdminskning efter 2011.
- Statistisk säkerställd, totalundersökning (registerdata) med oklar generaliserbarhet: vård, ”skador” eller ”sjuklighet”.

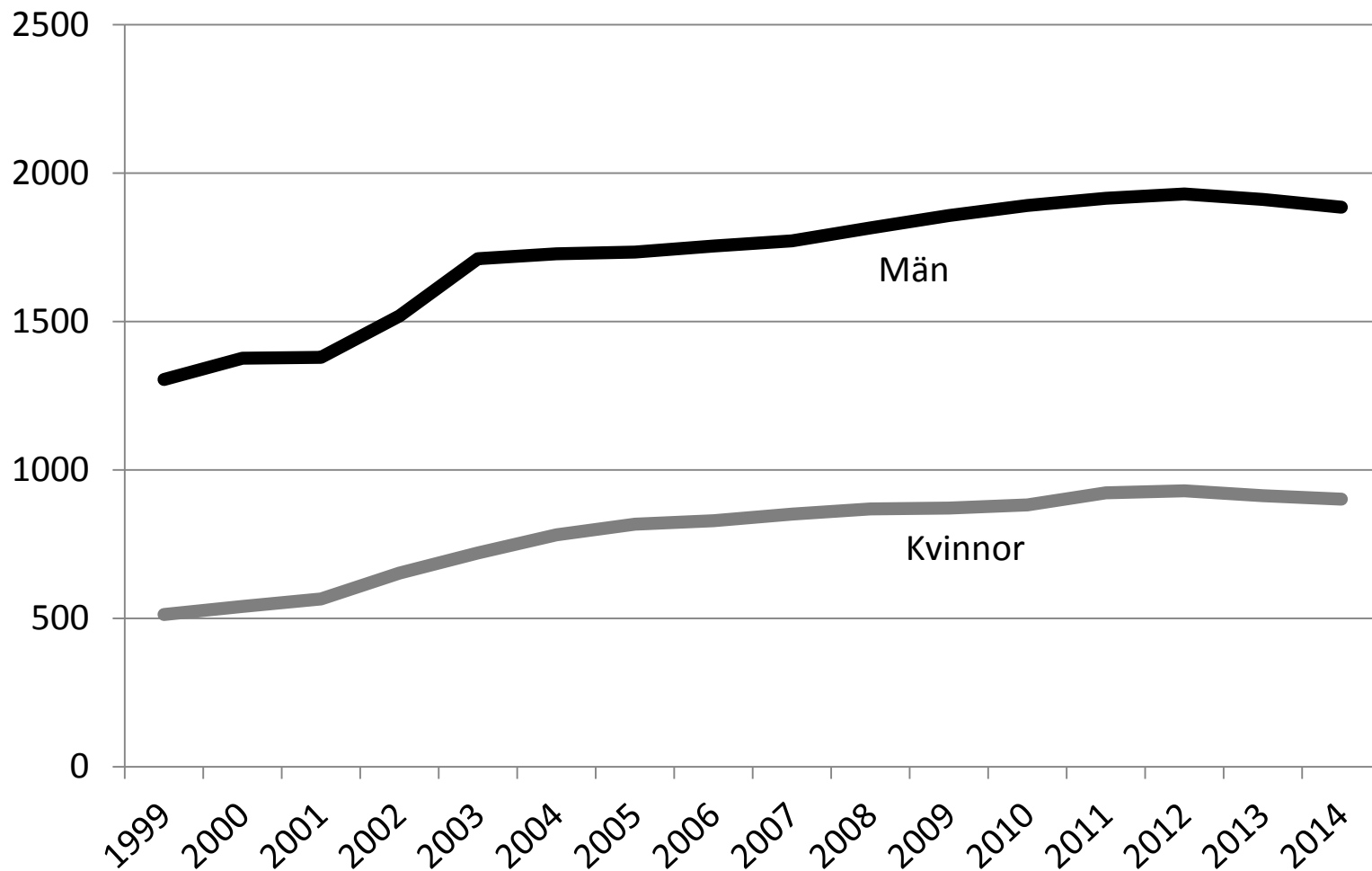
## Antal patienter per 100 000 inv med alkoholrelaterad diagnos i slutenvård



# Antal patienter per 100 000 invånare alkoholrelaterad slutenvård i åldersgruppen 15-34 år



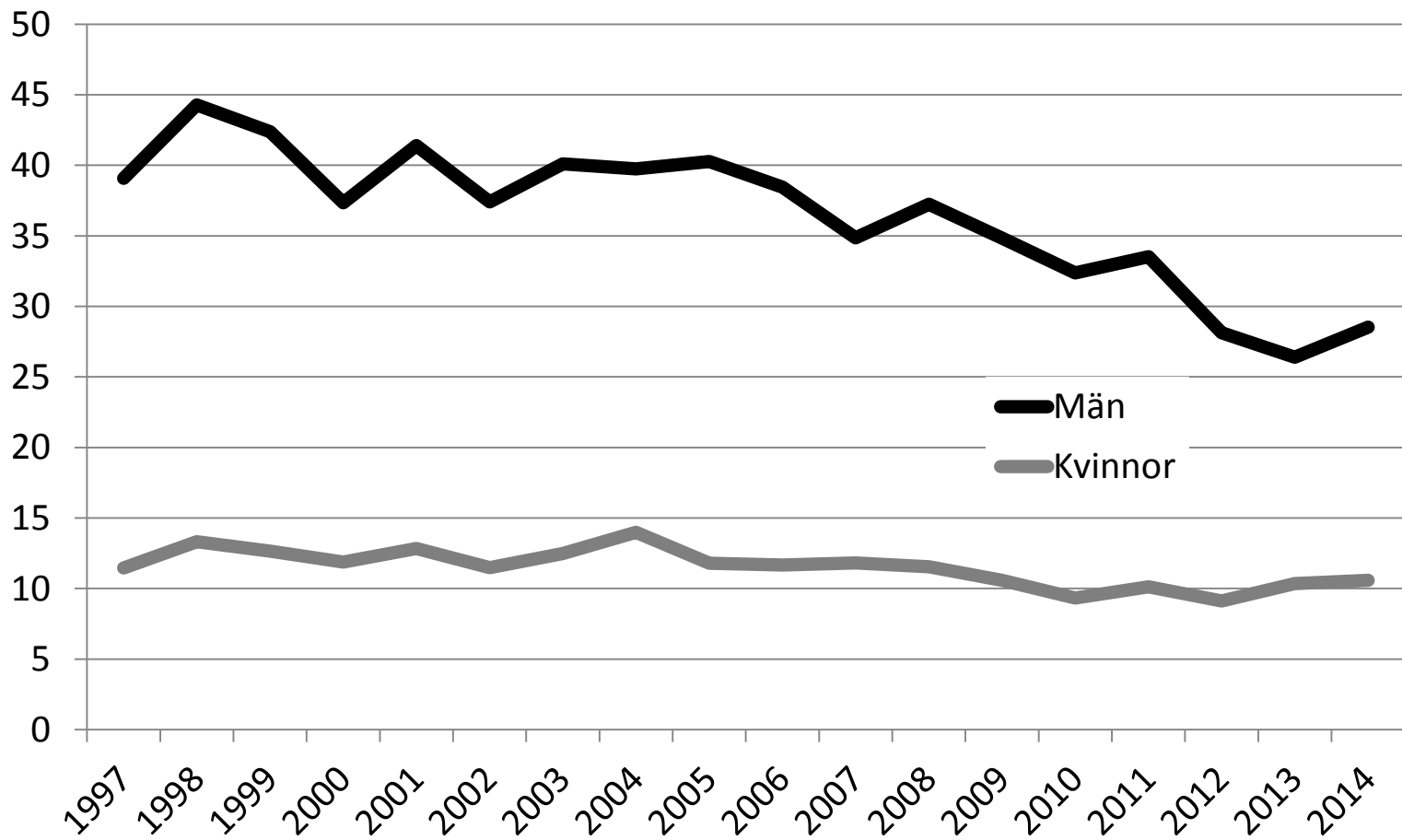
## Antal patienter per 100 000 inv i den öppna beroendevården



# Öppen beroendevård

- Ett trendbrott 2012 då en tidigare långvarig ökning övergick till minskning. Samma trend för män och kvinnor.
- Både drog- och alkoholrelaterad, dock övervägande alkoholrelaterad.
- Starka selektionseffekter - många faktorer bidrar till vårdbehov och hur det täcks – kan ha förändrats över tid.

## Antal döda per 100 000 inv i alkoholrelaterad dödlighet



# Alkoholrelaterad dödlighet

- Minskad dödlighet bland män sen mitten av 2000-talet. En oförändrad nivå bland kvinnor. Möjligen ett trendbrott 2013, dvs tendens till ökning 2014 bland män.
- Statistisk säkerställda skillnader, totalundersökning, oklart huruvida mätmetoder förändrats över tid. Finns belagda kohorteffekter vilket gör jämförelser över tid tveksamma. Kohorteffekter identifierar att historiska skeenden orsakar nutida nivåförändringar.