

ST-läkarnas fortbildning (METIS) och fortbildningsdagar för specialister i psykiatri

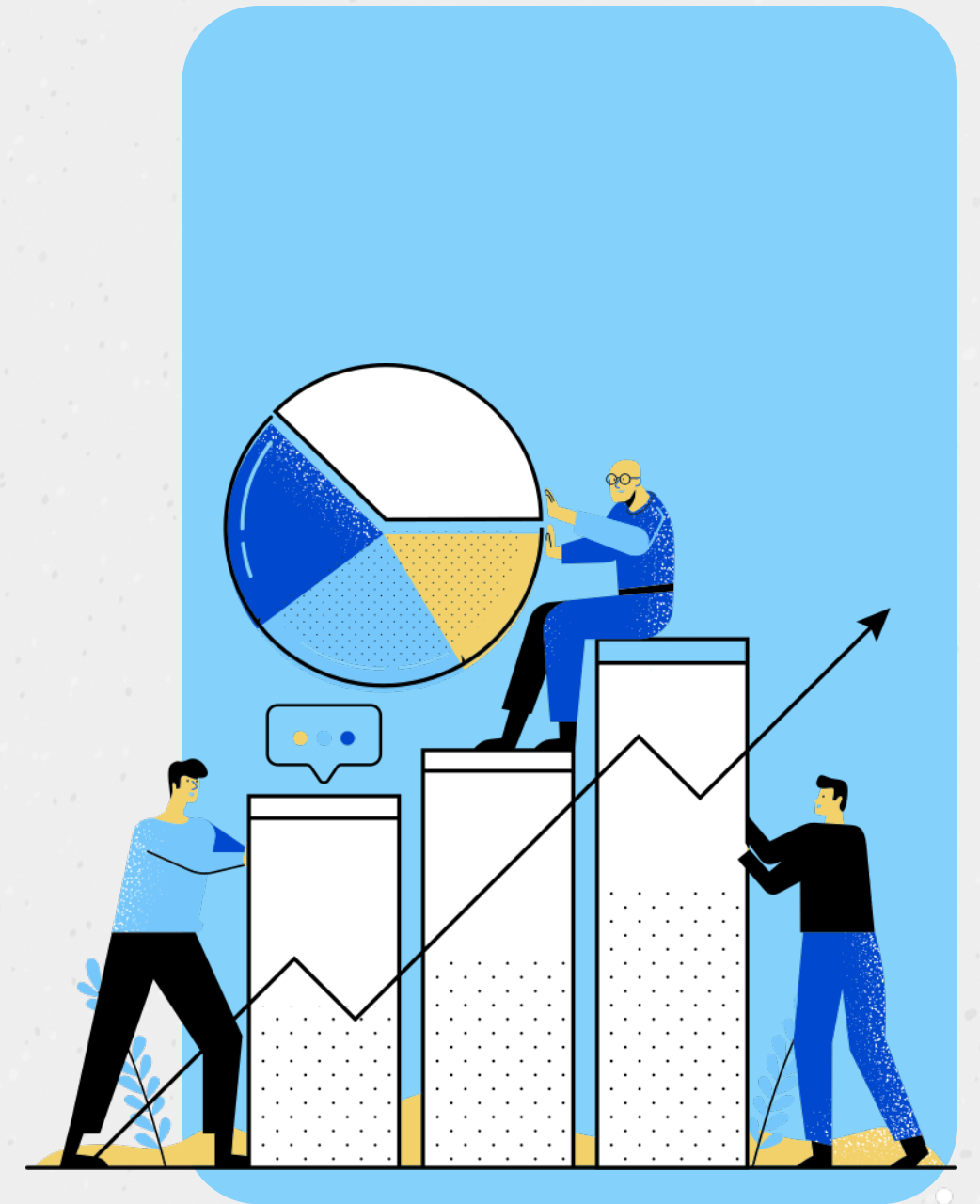
Karolina Sörman, med dr
Enhetschef för Fortbildningen vid CPF
Chef för det centrala METIS-kansliet
Karolina.Sorman@ki.se



METIS – kvalitetssäkrade kurser för landets ST-läkare

Mål: Öka tillgängligheten på specialister i psykiatri

- Vuxen- och barn och ungdomspsykiatri
- Rättspsykiatri, beroende- och äldrepsykiatri
- Målsättning: jämlik vård för hela Sverige





METIS har ett 60-tal kurser per år
över hela landet – samt ökande
antal specialistkurser



Exempel på kurser i barn- och ungdomspsykiatri (BUP)

Tidigt

Akutpsykiatri, Bedömning och diagnostik, Depression, Juridik, Substansbrukssyndrom hos barn och ungdomar

Mitten

Akutpsykiatri, Bipolär och psykos, Normbrytande beteende, Trauma, VUP för BUP

Sent

Bipolär och psykos, Normbrytande beteende, Pediatrik, Trauma, VUP för BUP



Exempel på kurser i vuxenpsykiatri (VUP)

Grundkurser

Akutpsykiatri, Psykiatrisk diagnostik, Psykiatrisk juridik, Psykofarmakologi, Suicidologi

Sjukdomslära

Affektiva sjukdomar, Beroendelära, BUP för VUP, Konsultationspsykiatri och psykosomatik, ADHD, autism och intellektuell funktionsnedsättning

Fördjupning

Kritisk läkemedelsvärdering, Medicinsk vetenskap, Neurovetenskap, Rättspsykiatri, Sexologi



Pedagogisk modell

Modern och interaktiv pedagogik
“Blended learning”

Bygga kunskaper (instudering
och självtest)

Överbygga (kursmötesdagar)

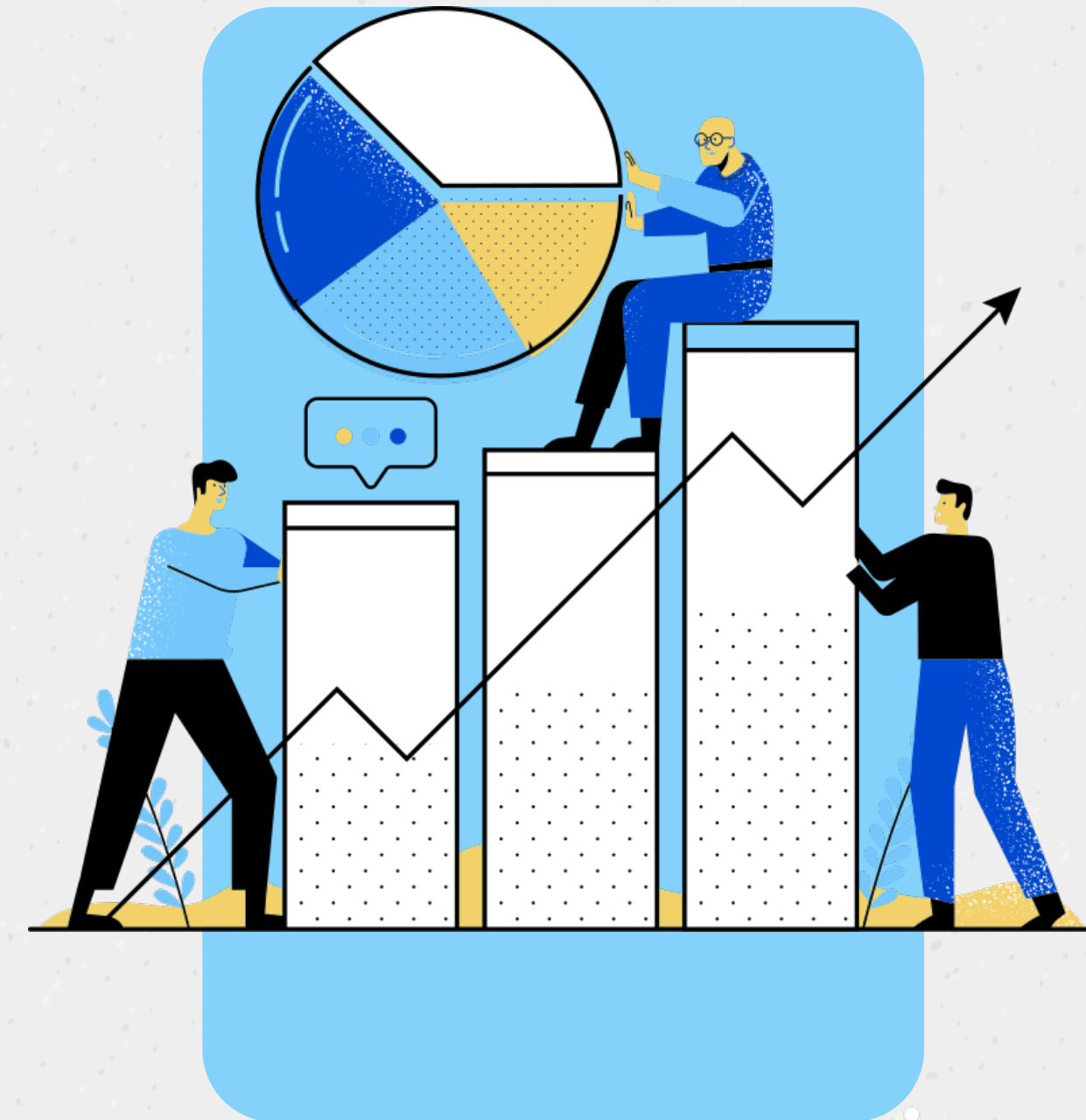
Tillämpa (kliniskt förankrad
hemuppgift)

Kvalitetssäkring av kurser

Varje kurs revideras med jämna intervaller

- Kursgivare från hela landet
- Akademiskt sakkunnig
- ST-läkare
- Brukarrepresentant

Aktuell forskning och nationella riktlinjer



METIS organisation

Centralt kansli, BUP och sex regionala kanslier:

Norra

Uppsala/Örebro

Stockholm

Sydöstra

Södra

Västra Götaland och Halland

Styrgrupp

Representanter från de sex sjukvårdsregionerna i Sveriges kommuner och regioner (SKR)



METIS centrala kansli – vid Fortbildningen, CPF



Individualized medicine



METIS - a successful course concept

Karolina Sörman, Denada Aiff, Lise-Lotte Risö Bergerlind

Metis courses for residents in psychiatry is a well-known concept in Sweden. The development has gone from a shortage of courses offered in a few different geographical locations, to a rich panoply of courses offered across the six regional offices within the Metis network. What success factors have paved the way for this development? We look back at Metis history, describe the pedagogical model and gaze into a near future.

Metis ("more theory for residents") is a course concept for education of residents in psychiatry, using a unique method. The Metis project aims to create a coherent education in order to increase the number of specialists in psychiatry. This could contribute to homogeneous health care delivered across the country, assuring high quality for patients in psychiatry. The Metis pedagogical model, which uses "constructive alignment" where learning outcomes and assessments are closely aligned with the teaching programmes, raises the likelihood for learning and improvement of practical clinical skills.

The origin and development of the Metis concept

Metis courses were developed in close collaboration between clinically active chief psychiatrists, researchers within the respective field, resident physicians and user representatives. This method assures that the courses meet the required level of evidence, clinical relevance and ethical standards. All courses undergo regular revisions, coordinated by the central office. The development has gone from a shortage of courses offered in a few geographical locations, to a rich panoply of courses offered across the six regional offices within Metis network.

Pedagogical model

Each Metis course encompasses three subsequent phases. During the first phase, the resident physician works with the selected literature and turns in a first individual assignment. The aim of this phase is to provide the participant with an improved understanding of the topic and to be well prepared for the subsequent phase.

The second phase consists of a course meeting during three days. Participants then meet clinically active psychiatrists, researchers and patient representatives. Participants work with different activities such as interactive lessons and group assignments, bolstering their theoretical knowledge and clinical skills. The last phase goes on during eight weeks. During this time, the participant is using the novel knowledge in a practical clinical setting - assessed through a written examination task. This setup encourages novel knowledge to be integrated into clinical practice.

Where is the Metis concept heading?

In Sweden, education for intern physicians and residents in psychiatry is characterized by clear regulations. Specialist training in psychiatry, however, is completely unregulated. This is notable, since this phase is the longest period during a psychiatrist's working life. Sweden is one of few countries in Europe that does not have any formal requirements for specialist training in psychiatry. At the same time, psychiatrists are increasingly expected to be updated on new treatment methods. Throughout recent years, specialist training in psychiatry has decreased to about six days/year. This risks leading to a situation where psychiatrists are not well updated on novel treatment method and research, and in the long run it could have a negative impact on working environment and the health care delivered.

Based on the lack of educational structure for specialist training, we have started developing such courses following the Metis-concept and pedagogical model. Within this new track, both basic and advanced courses

FOCUS ON EDUCATION



Denada Aiff



Lise-Lotte Risö Bergerlind



Karolina Sörman

are designed, where participants are provided with an update on novel research and treatment methods. Together with psychiatrists, managers and researchers, we are currently mapping the need for specialist education. Based on this, tailored courses will be designed to meet identified needs. At present, nine courses for specialists have been created. To improve the competency of specialist psychiatrists across the country, it is our belief that the content and structure of continuing education should be regulated on a national level. The specialist's competency portfolio should also be evaluated at career development talks.

At present, there are three lines of development within the Metis network: (i) development of Metis-courses for specialists in psychiatry; (ii) Metis-courses for nurses in psychiatry, and (iii) continuing education for cross-disciplinary groups of staff within psychiatry.

The second line of development is our Metis-courses for nurses within psychiatry. In the Gothenburg area, two pilot courses have been conducted and a third one is being designed at present. These courses cover psychopharmacology, suicide prevention and ADHD. An expert panel of nurses within psychiatry, with academic background have had an active role in the course development. The first two courses were well received by nurses and their managers. The pilot courses will be further evaluated through in-depth interviews assessing content, structure and relevant outcomes.

A third extension of the Metis concept is planning of continuing education for cross-disciplinary groups of staff within psychiatry. There are areas such as knowledge in psychiatric diagnostics where it would be possible to educate psychiatrists and psychologists in parallel. This could lead to a common view on patient

Karolina Sörman
Ph.D., Head of Unit Continuing Education at the Centre of psychiatry research in Stockholm and Head of Metis Central Office

Denada Aiff
M.D., Director of Clinical Education

Lise-Lotte Risö Bergerlind
M.D., Chairman of the central Metis Group, Head of Unit Regional Knowledge Center for Mental Health

problems, and strengthen cross-disciplinary collaborations. It could also lead to synergistic effects and improved health care quality. We need to develop both educations targeted for specific staff within psychiatry, but also for mixed groups of staff in order to meet the high demands in modern health care. ■

Metis

Välkomna till en heldags workshop i Metis regi.



Syftet med Metis är att öka tillgängligheten på specialister i psykiatri genom att erbjuda kompetensutveckling för läkare inom psykiatri och barn- och ungdomspsykiatri, samt att kartlägga behov av kurser i olika delar av landet och skapa förutsättningar att genomföra dessa. Målet med en

Metis workshop 2020

11 maj 2020

Lustikulla Liljeholmen Konferens

Program

09:00–10:00 Fika och mingel

10:00–10:45 Metis – från dåtid till nutid

10:45–11:00 Bensträckare

11:00–12:00 Metis pedagogiska modell och pedagogik för ST-läkare

12:00–13:00 Lunch

13:00–13:55 Målgruppsspecifika workshops (parallellsessioner):

1) **Hur designar man och utför en Metis-kurs – i dagsläget och i framtiden (med nya pedagogiska inslag)?** *Diskussion kring hur man tillgodoser att innehållet är så vetenskapligt förankrat som möjligt; skapa schema och inlämningsuppgifter.*

2) **Kvalitetssäkring av kurser.** *Hur designar man vassa MCQ-frågor? Kan våra kursutvärderingar förbättras?*

3) **Kursadministration och lärplattform.** *Erfarenhetsutbyte kring antagning, ersättning till kursgivare, deadlines. Hur effektiviserar man sitt arbete? Vanliga frågor kring lärplattformen.*

4) **Specialistkurser**

14:00–15:00 Målgruppsspecifika workshops



Fortbildningsdagar för specialister i psykiatri



Bakgrund

”Continuous Professional Development” (CPD) jfr ”core competencies” – vidareutbildning och kompetensutveckling för specialistläkare

Breda områden inom psykiatri samt diskussioner om patientfall, medicinska frågor och behandlingsmetoder – ”meet the expert”

Uppskattat nätverkande med läkare från olika kliniker i Stockholm

Sedan 2019 finansierade med medel från Hälso-och sjukvårdsförvaltningen

Arbetsgrupp VO Psykiatri

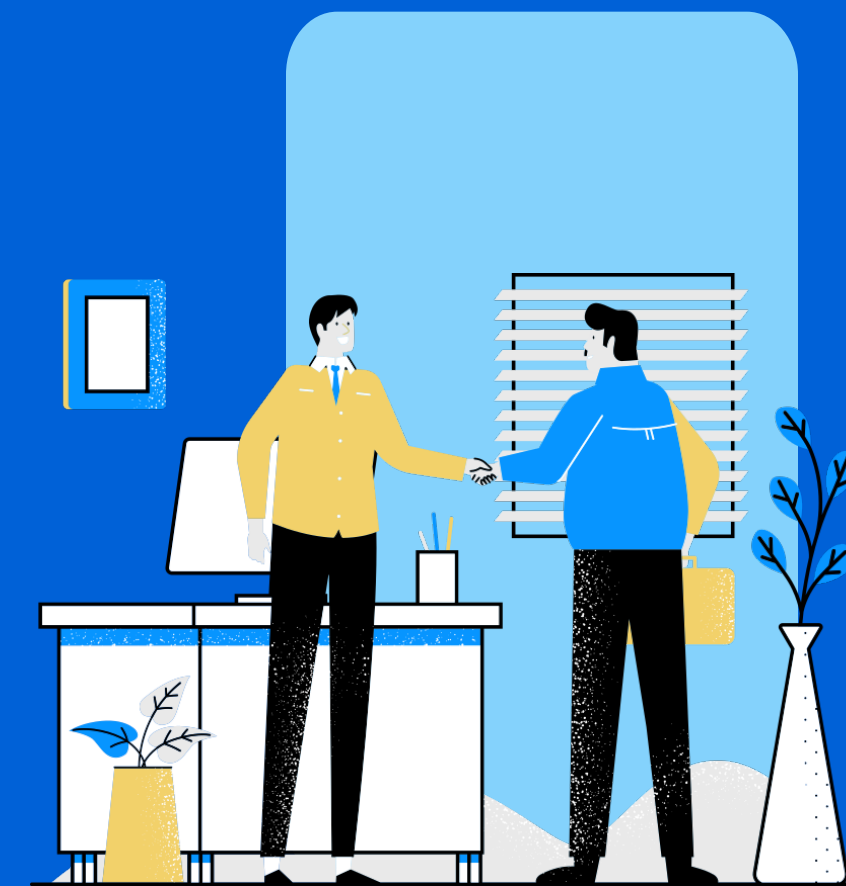
Alessandra Hedlund, NSP
Hans Peter Mofors, PNV
Mats Adler, PSSV
Madeleine Ardbo, BUP
Giuseppe Valeriani, TC
Tahmina Halimi, PSV
Joar Guterstam, BCS

Fortbildningen vid CPF

Karolina Sörman, enhetschef
Samir El Alaoui, utbildningsplanering

Kursadministratörer

Anja Sedman
Lina Öhman
Åsa Deemus



Kurser under 2019

Psykiatrisk tvångsvård – uppfattningar och missuppfattningar

Kursansvarig: Ola Broström
60 deltagare

Avancerad ätstörningsvård

Kursansvarig: Yvonne von Hauswolff-Juhlin
40 deltagare

ADHD i ett livsperspektiv

Kursansvarig: Kerstin Malmberg
50 deltagare

Kurser under 2020

Avancerad depressionsbehandling

Kursansvarig: Mats Adler

Våld i nära relation


Kursansvariga: Ylva Elvin-Nowak och Marianne Kristiansson

Våld i vården

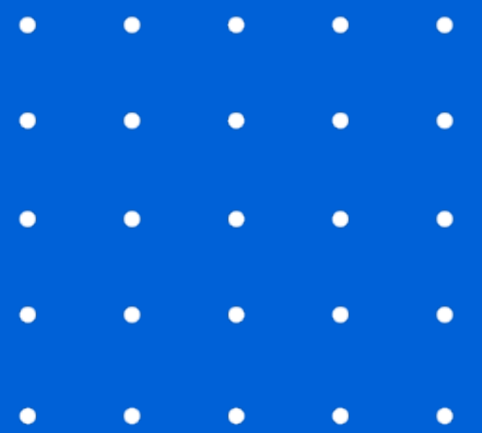
Kursansvarig: Marianne Kristiansson

Transkulturell psykiatrisk bedömning

Kursansvarig: Giuseppe Valeriani



Ny satsning kring pedagogik – en service för kursansvariga och lärare vid Fortbildningen, CPF



Interaktiva workshops

Inspirera till att lära sig om och använda olika pedagogiska metoder. "Pedagogiskt smörgåsbord" och "interaktivt lärande"

Plattform för Webbinarier

Återkommande webinarier tillsammans med Terese och Per från LIME kring centrala teman tex "hur kan jag höja kvaliteten på mina power points".

Excellensgrupp: kursansvariga och lärare som träffas regelbundet och arbetar med sitt undervisningsmaterial

- Lärandemål
- Kursutvärderingar
- Kursplaner



Terese Stenfors
Forskare i medicinsk pedagogik, LIME



Per Palmgren
Universitetsadjunkt i medicinsk pedagogik, LIME



Välkomna att höra av er!

Karolina.sorman@ki.se

