



## Medarbetare med brukarerfarenhet

Ett projekt vid Psykiatri Södra Stockholm och  
Norra Stockholms psykiatri.





## Bakgrund



*Ett vanligt önskemål bland våra patienter inom heldygnsvården är schemalagda regelbundna aktiviteter på avdelningen.*

Många av våra patienter säger att ångesten lindras och att det blir lättare att hantera svåra tankar om det finns något att göra på avdelningen. Gemensamma aktiviteter ökar kontakten med personalen på avdelningen och skapar möjligheter att umgås med andra. Det kan också vara bra att få en paus från "sjukrollen" och göra någon aktivitet istället.

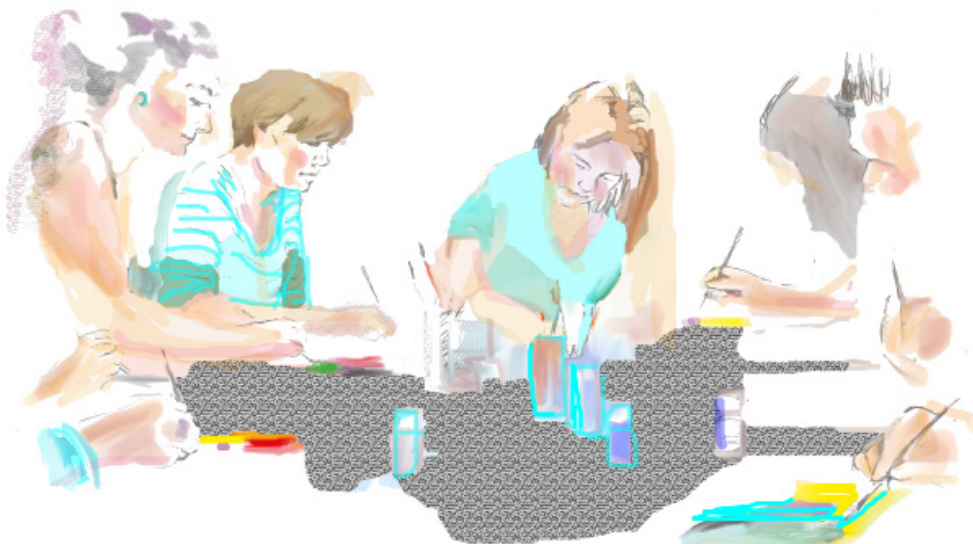
Det finns forskning som visar att olika typer av aktiviteter främjar hälsa och tillfrisknande. Flera studier visar att meningsfulla och varierande dagliga aktiviteter inom heldygnsvården kan minska självskadehandlingar.

Idag erbjuds aktiviteter i grupp inom heldygnsvården men av olika anledningar blir de inte alltid av som planerat.

## Projektets mål och syfte

*Ett av målen är att erbjuda patienter inom heldygnsvården fler möjligheter till gemensamma regelbundna aktiviteter. Syftet är att främja hälsan och öka känslan av sammanhang.*

Målet är också att erbjuda patienter möjligheter att möta personer som återhämtat sig från allvarlig psykisk ohälsa. Syftet är att förmedla hopp, öka kunskapen om vilka strategier som finns för återhämtning och att bredda personalens kunskap och kompetens. Projektet pågår under ett halvår.



## Medarbetare med brukarerfarenhet

*Medarbetare med brukarerfarenhet är en person med egen erfarenhet av psykisk ohälsa och återhämtning som anställs med denna erfarenhet som uttalat kompetenskrav. Personen ska också vara öppen med att hen har egen erfarenhet av psykisk ohälsa.*

Personen, som inte ska ersätta den ordinarie vårdpersonalen, är en resurs som arbetar som en del av vårdteamet på en lokal avdelning eller enhet i en mentorliknande roll för patienterna.

Nu ska Norra Stockholms psykiatri och Psykiatri Södra Stockholm prova att ha medarbetare med brukarerfarenhet på några avdelningar. Projektet utvärderas efter ett halvår.