

Resultat från patientenkät för heldygnsvård 2015

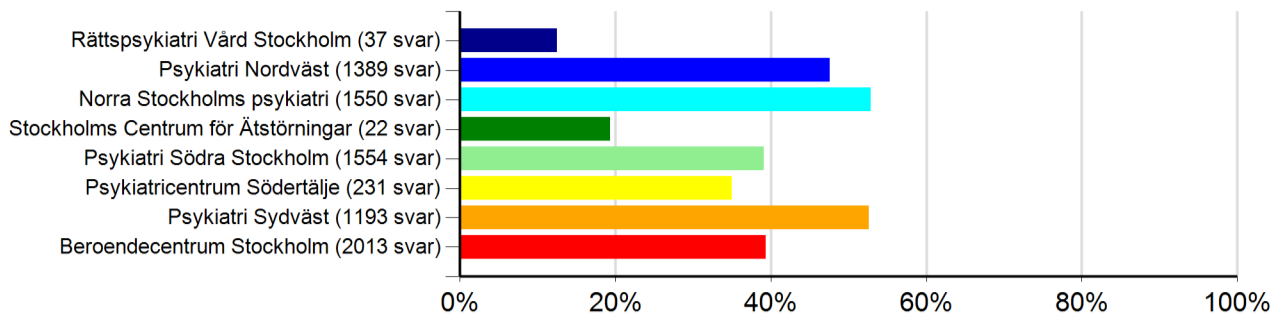
Vid utskrivning från sjukhusvård erbjuds patienterna att besvara en enkät bestående av fem frågor hämtade från den nationella patientenkäten. Här visas resultatet av denna enkät, redovisat klinikvis. Rapporten uppdateras en gång per månad.

Nedan visas data för perioden 2015-01-01 till 2015-12-31

TÄCKNINGSGRAD

Andel av utskrivna patienter med besvarade enkäter

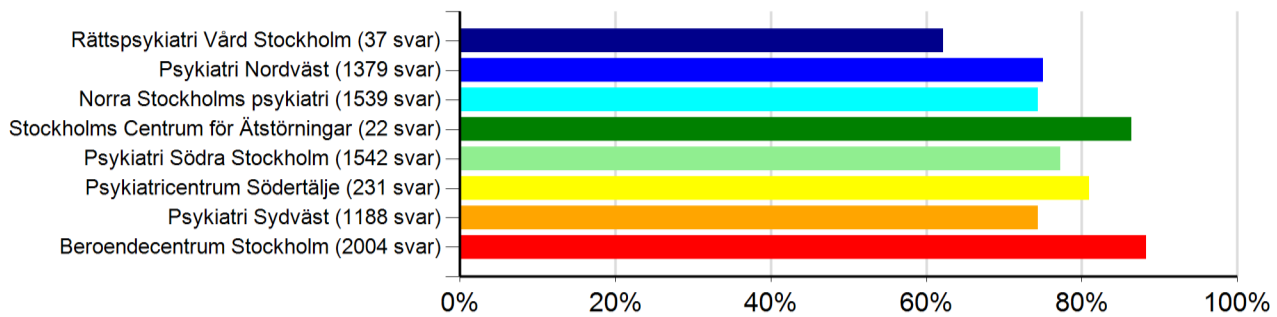
Andelen beräknas som kvoten mellan antalet besvarade enkäter och antalet under perioden avslutade vårdtillfällen.



ANDEL POSITIVA SVAR PÅ RESPEKTIVE ENKÄTFRÅGA JÄMFÖRELSE MELLAN SLSO:S KLINIKER

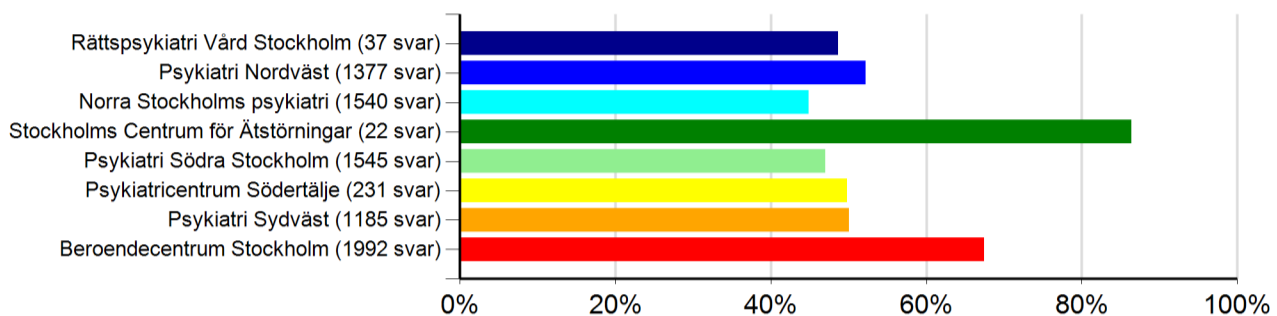
Kände du att du blev bemött med respekt och på ett hänsynsfullt sätt?

Andel enkäter där frågan besvarats "Ja, helt och hållet".



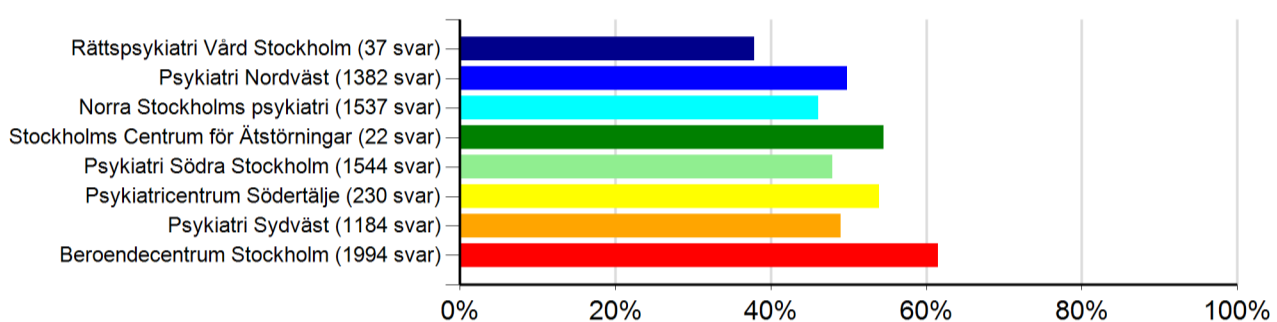
Fick du tillräcklig information om ditt tillstånd?

Andel enkäter där frågan besvarats "Ja, helt och hållet".



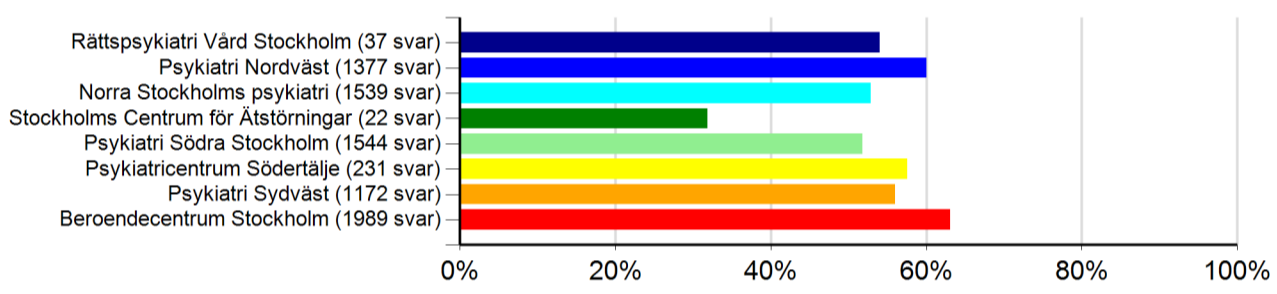
Kände du dig delaktig i framtagandet av din vårdplan så mycket som du önskade?

Andel enkäter där frågan besvarats "Ja, helt och hållet".



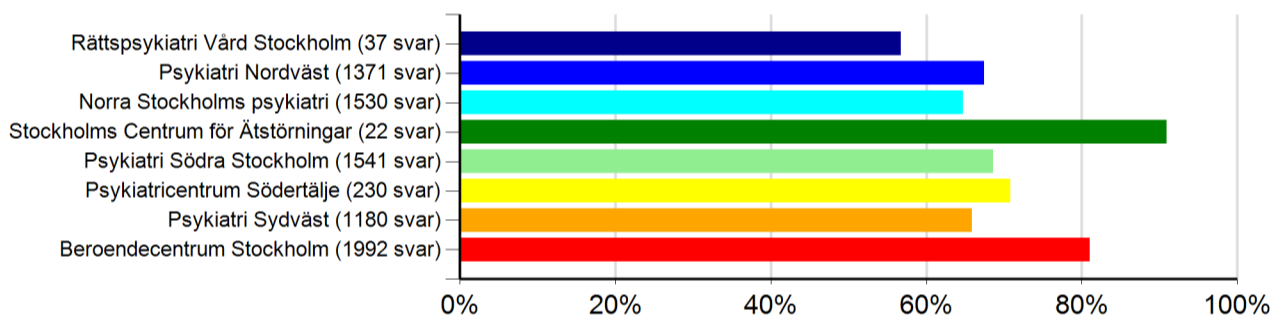
Om dina närstående ville tala med personalen om ditt tillstånd och din vård fick de då möjlighet till det?

Andel enkäter där frågan besvarats "Ja, helt och hållet".



Skulle du rekommendera den här avdelningen till andra?

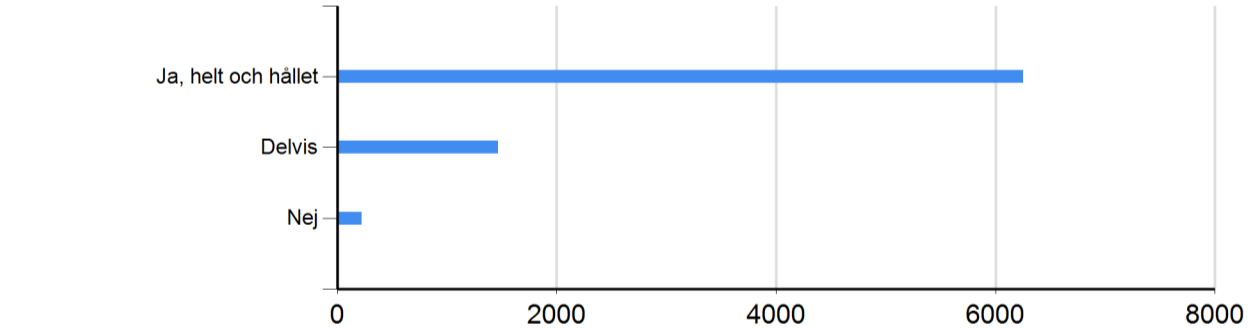
Andel enkäter där frågan besvarats "Ja, helt och hållet".



SUMMERAT RESULTAT FÖR SLSO:S KLINIKER FÖRDELNING PÅ SVARSALTERNATIV

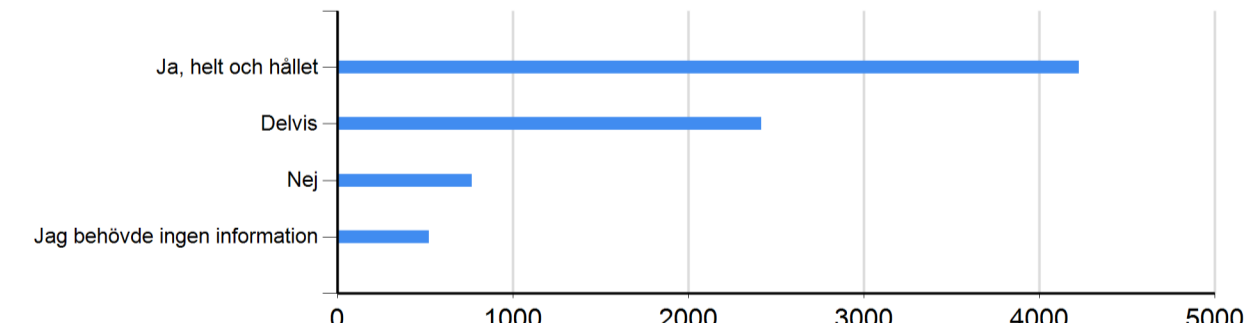
Kände du att du blev bemött med respekt och på ett hänsynsfullt sätt?

Antal svarande : 7942 (motsvarar 43.5% av under perioden avslutade vårdtillfällen)



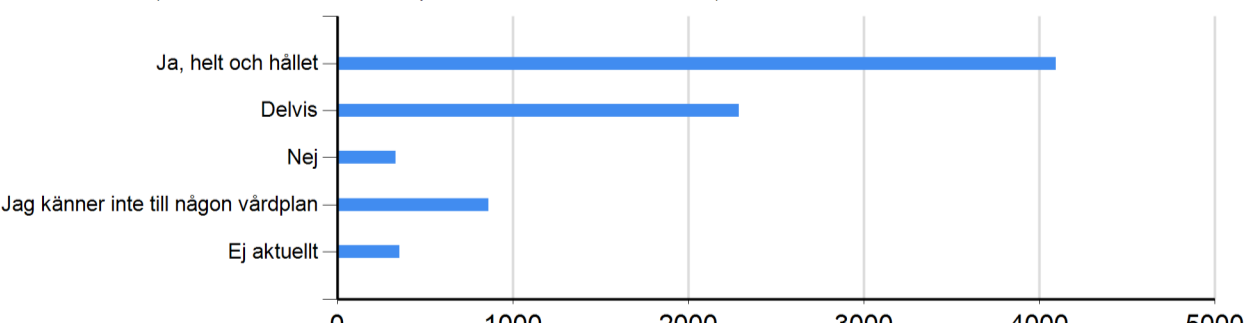
Fick du tillräcklig information om ditt tillstånd?

Antal svarande : 7929 (motsvarar 43.4% av under perioden avslutade vårdtillfällen)



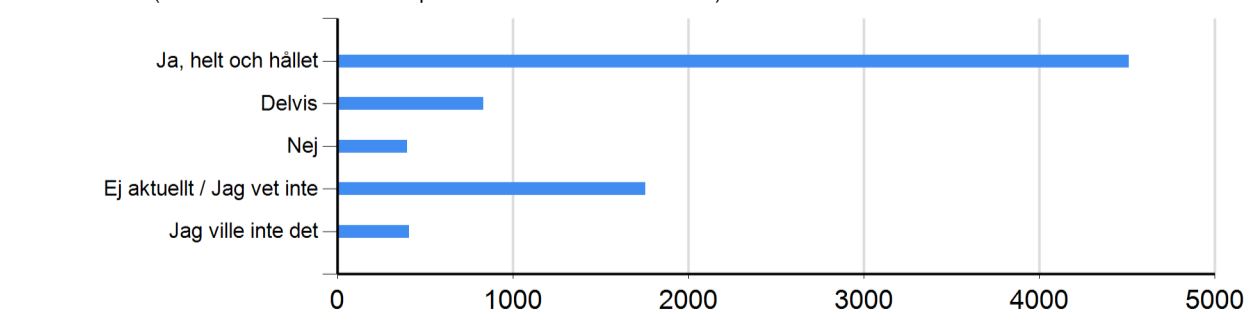
Kände du dig delaktig i framtagandet av din vårdplan så mycket som du önskade?

Antal svarande : 7930 (motsvarar 43.4% av under perioden avslutade vårdtillfällen)



Om dina närstående ville tala med personalen om ditt tillstånd och din vård fick de då möjlighet till det?

Antal svarande : 7911 (motsvarar 43.3% av under perioden avslutade vårdtillfällen)



Skulle du rekommendera den här avdelningen till andra?

Antal svarande : 7903 (motsvarar 43.2% av under perioden avslutade vårdtillfällen)

