

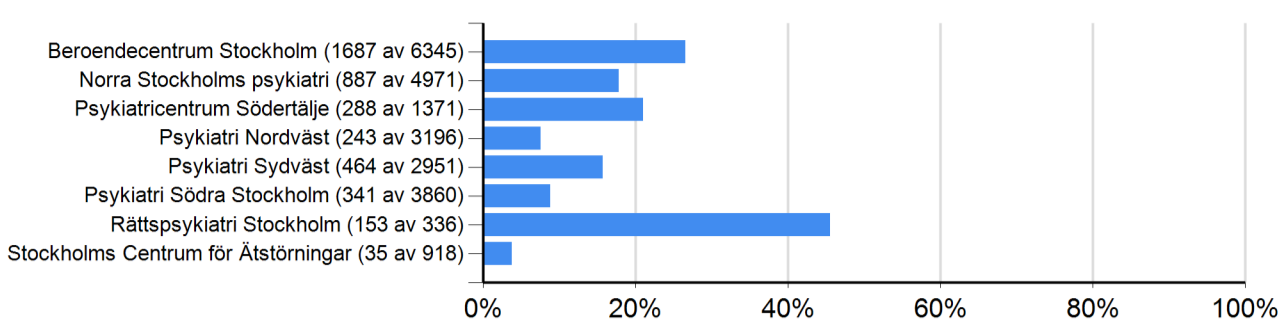
Resultat från patientenkät för öppenvård 2023

Vid besök på mottagning erbjuds patienterna att besvara en enkät bestående av åtta frågor hämtade från den nationella patientenkäten. Här visas resultatet av denna enkät, redovisat klinikvis. Rapporten uppdateras en gång per månad.

TÄCKNINGSGRAD

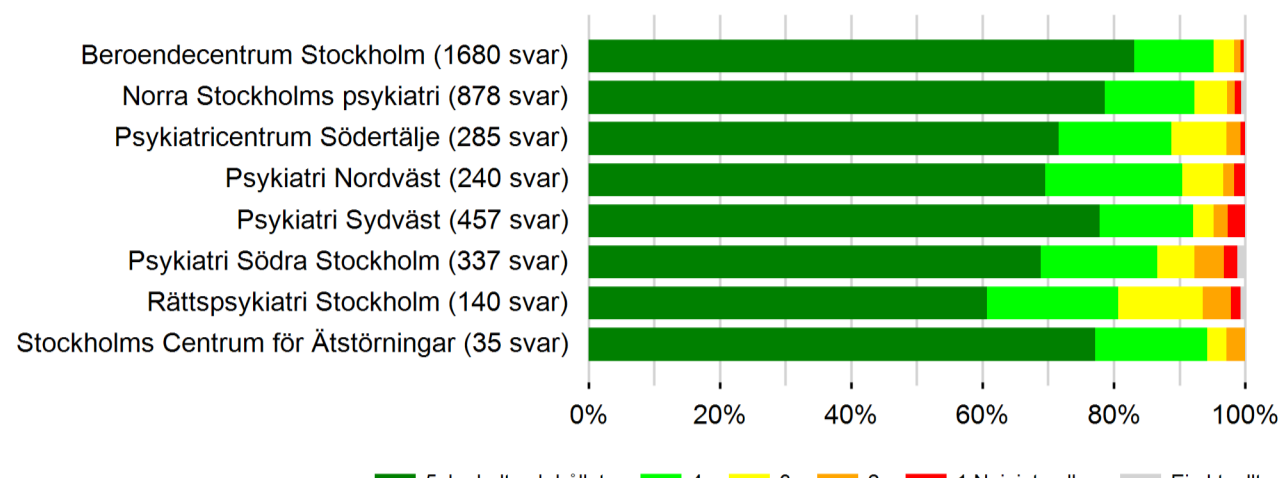
Andel av patienterna som besvarat enkäten

Andelen beräknas som kvoten mellan antalet besvarade enkäter och antalet patienter med minst ett besök under perioden.

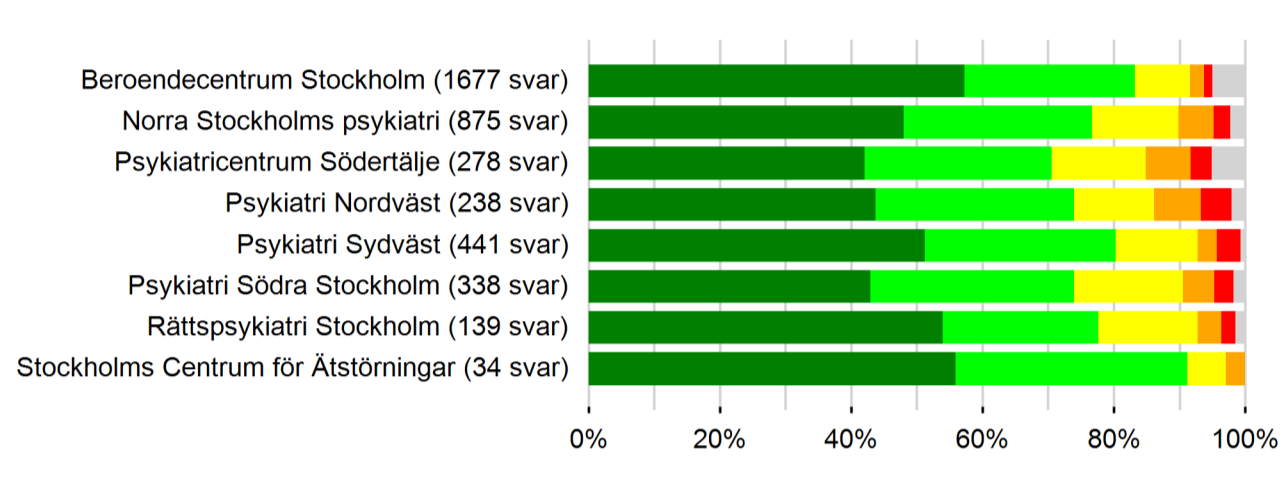


JÄMFÖRELSE MELLAN SLSO:S KLINIKER FÖR RESPEKTIVE ENKÄTFRÅGA

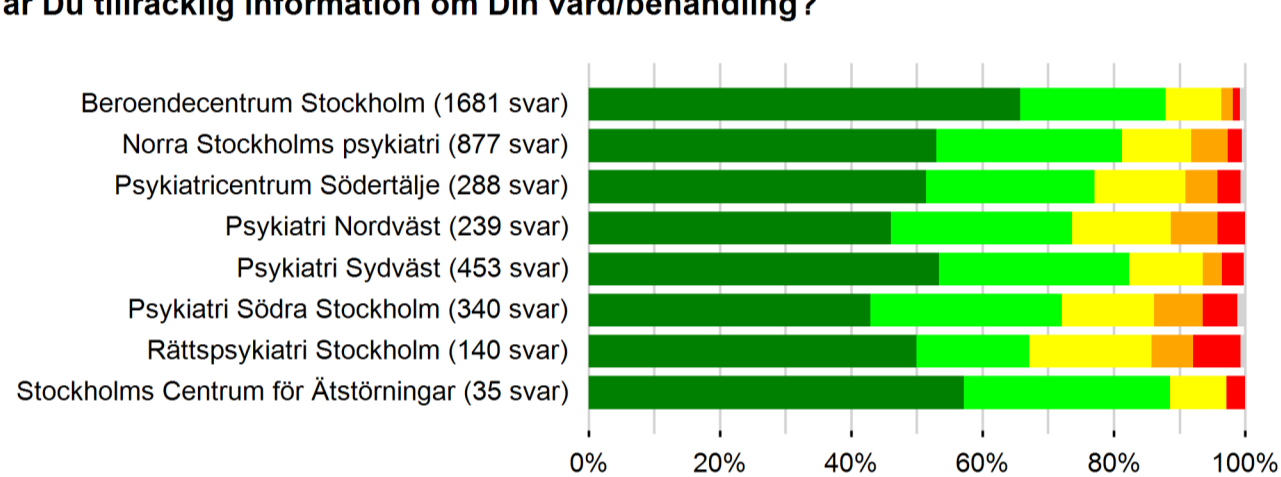
1. Kände Du att Du blev bemött med respekt och på ett hänsynsfullt sätt?



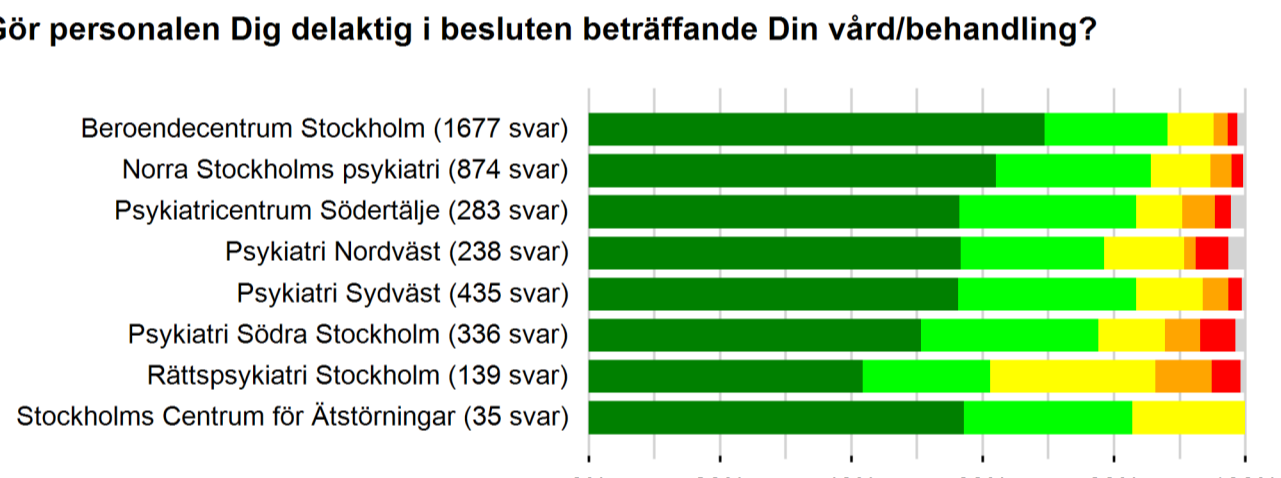
2. Kan Du komma i kontakt med mottagningen inom rimlig tid?



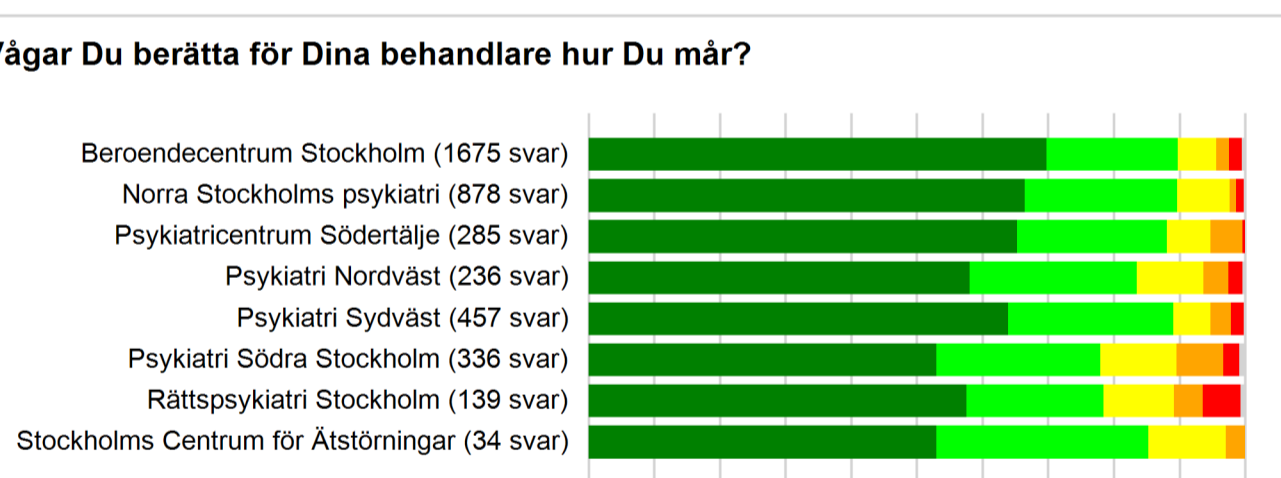
3. Får Du tillräcklig information om Din vård/ behandling?



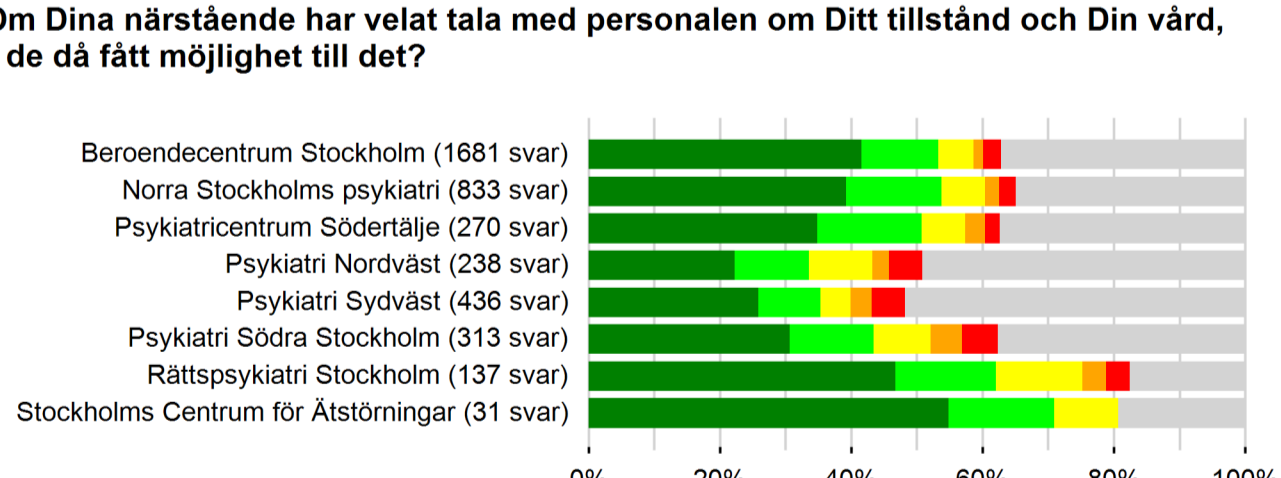
4. Gör personalen Dig delaktig i besluten beträffande Din vård/ behandling?



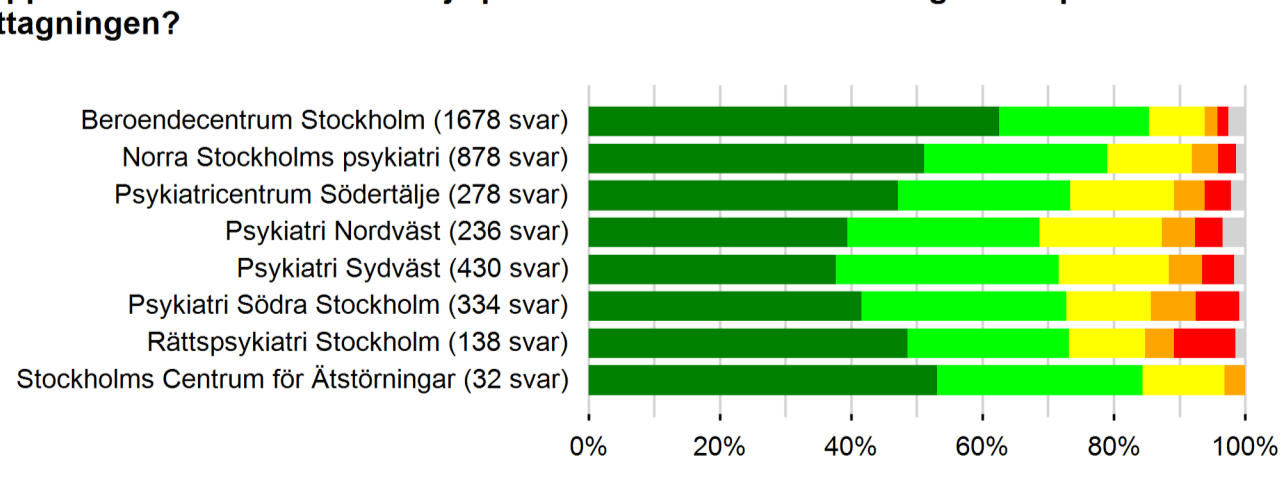
5. Vågar Du berätta för Dina behandlare hur Du mår?



6. Om Dina närstående har velat tala med personalen om Ditt tillstånd och Din vård, har de då fått möjlighet till det?



7. Upplever Du att Du har blivit hjälpt av den vård och behandling Du får på den här mottagningen?



8. Skulle Du rekommendera mottagningen till någon i Din situation?

