



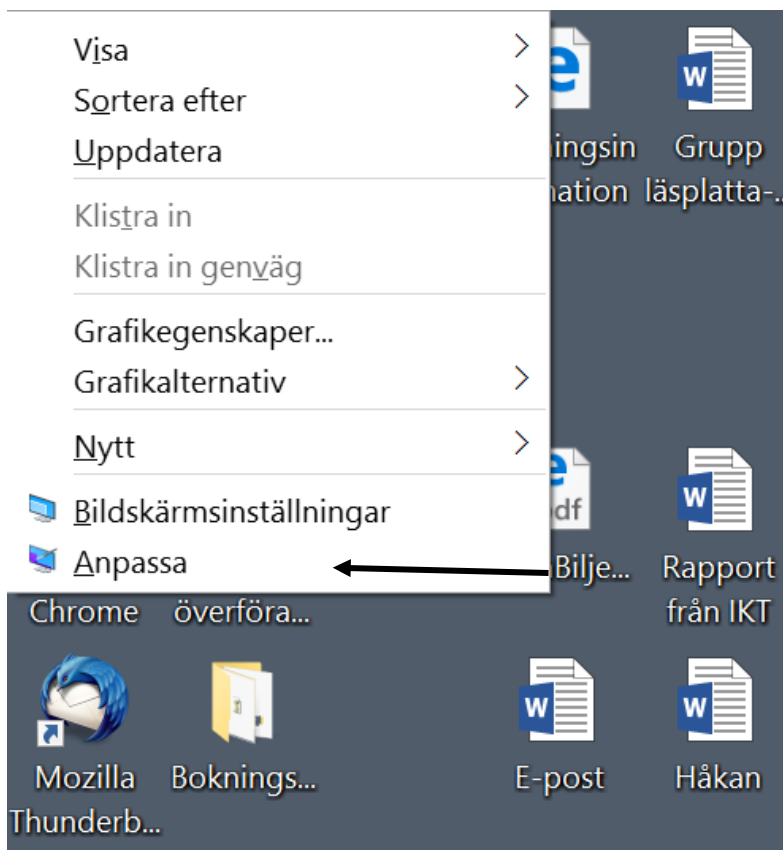
Inställningstips

Windows 10

2015-08-13

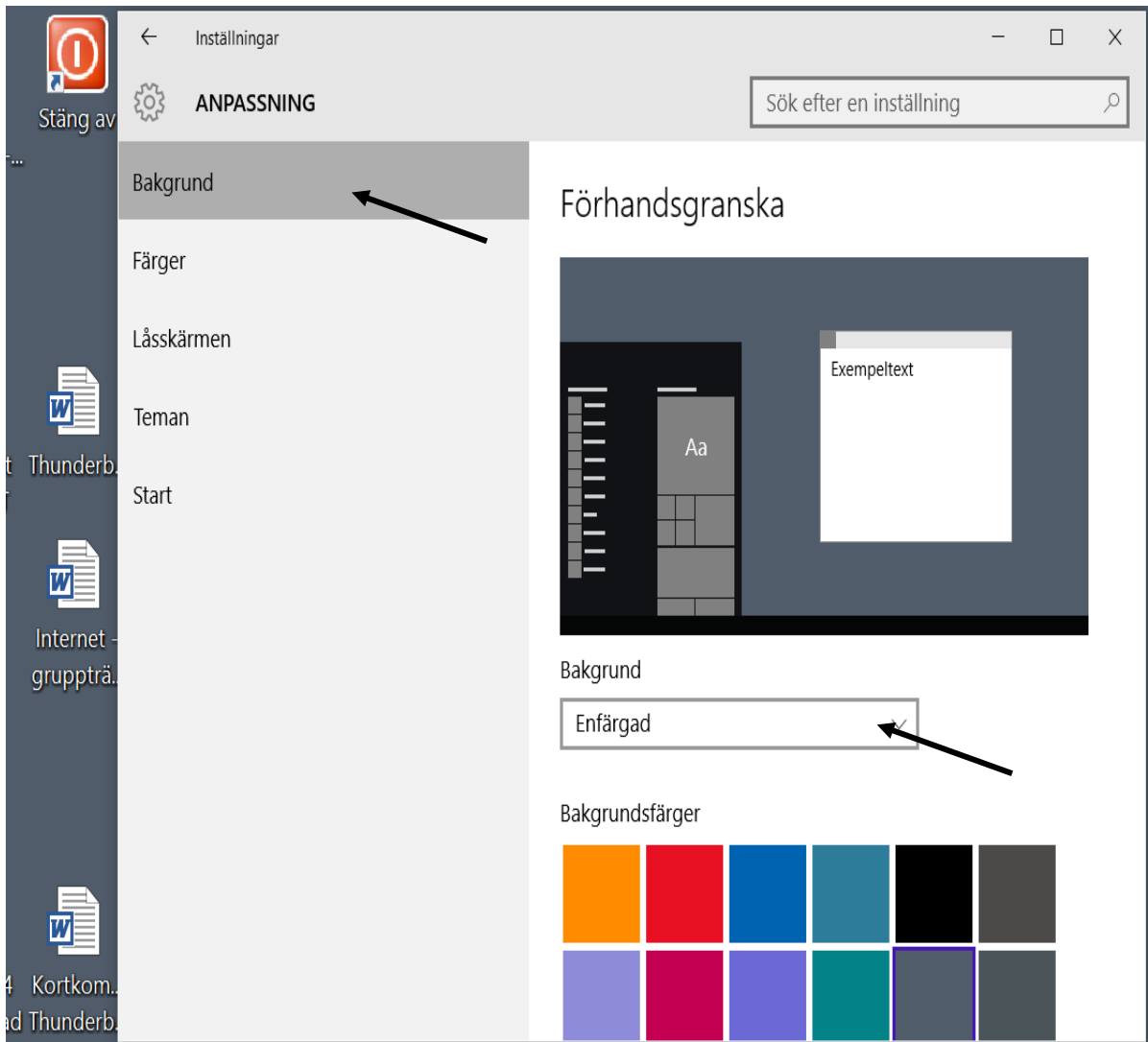
För att anpassa din dator med Windows 10.

1. Navigera till Skrivbordet (Windows+D) och höger-klicka med musen:
2. Tryck pil ner till Anpassa
3. Tryck Enter



Bakgrund

Välj enfärgad och därefter den bakgrundsfärg du önskar.

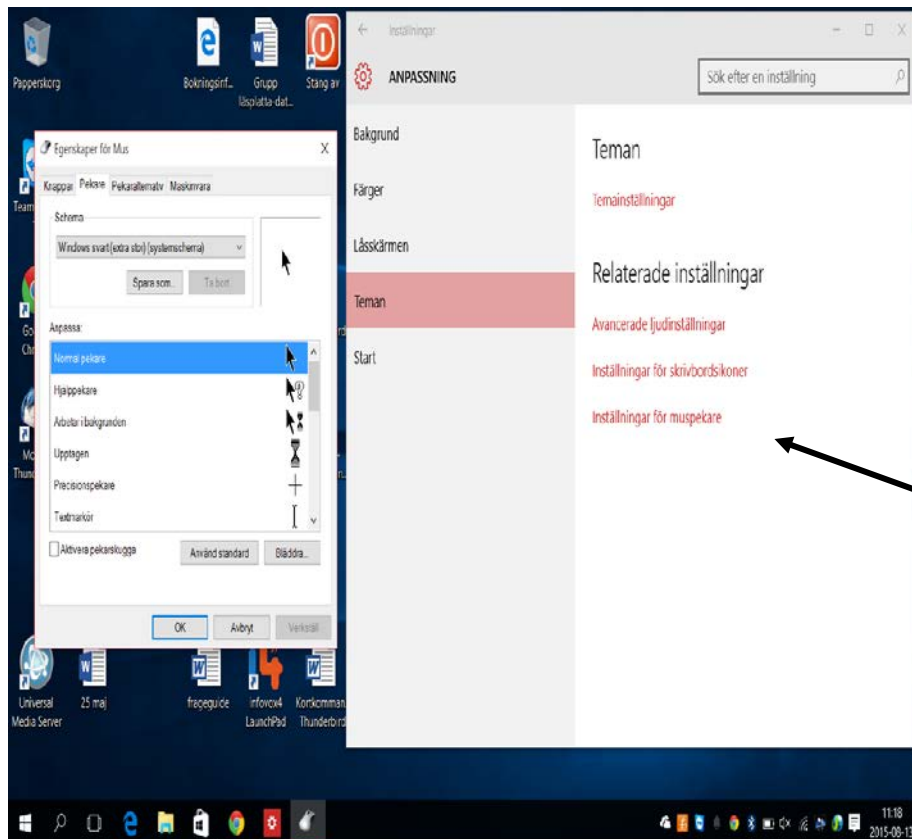


Teman (här kan du ändra muspekaren)

Välj Inställningar för muspekare

Välj schema, tex Windows inverterad extra stor

Tryck Enter.



Eller Tryck på windowstangenten

Skriv "ändra muspek"

Välj det schema du önskar och tryck Enter

Vill du ändra **markören** så

Tryck på windowstangenten

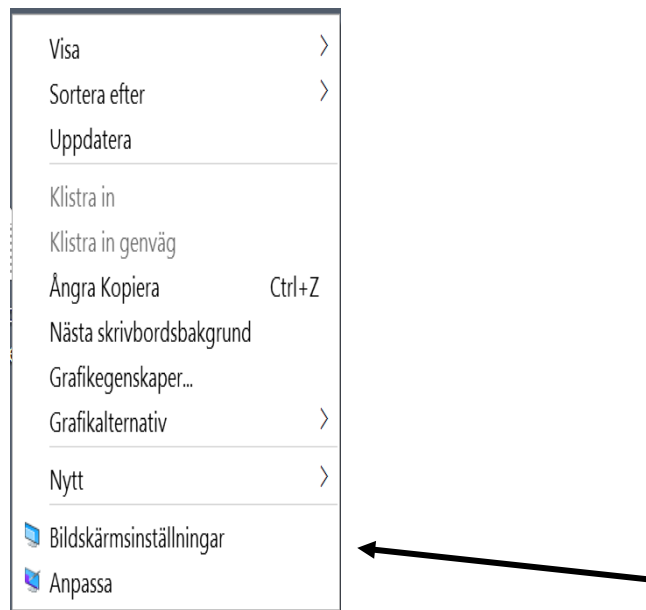
Skriv "markö"

Ändra tjockleken på markören med piltangenter eller musen.

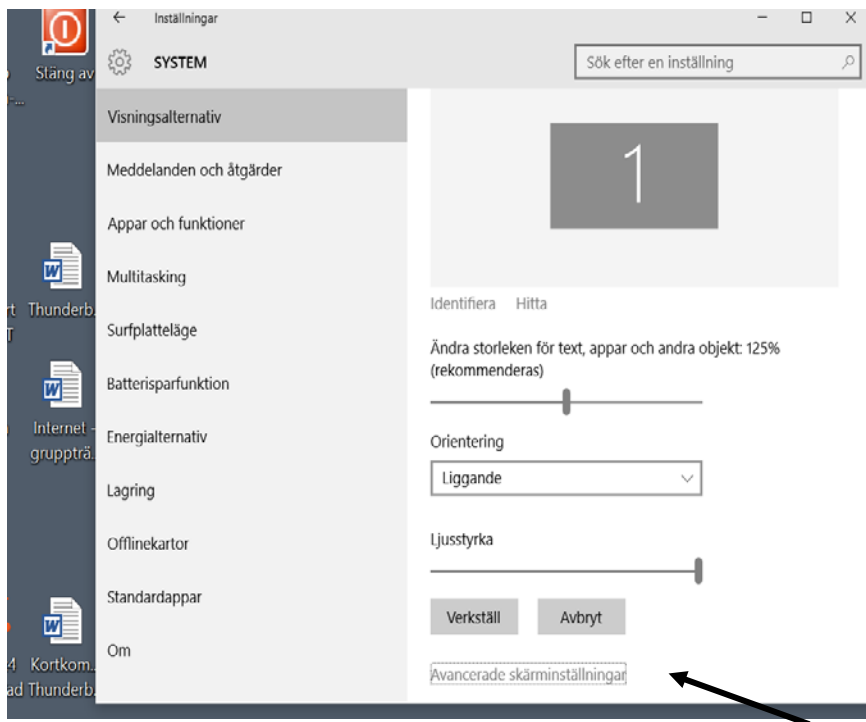
Stäng fönstret med Alt F4 och inställningen sparas.

Göra text och objekt större:

1. Navigera till Skrivbordet (Windows+D) och höger-klicka med musen:

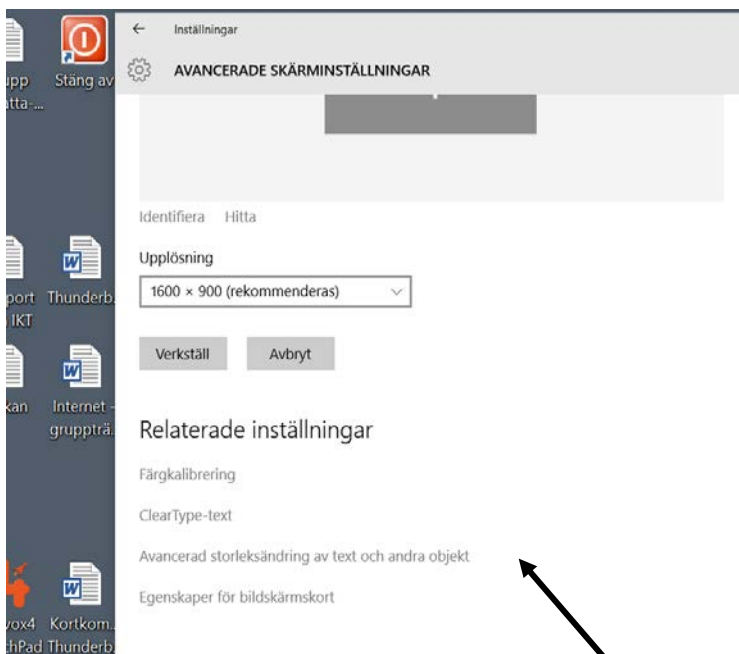


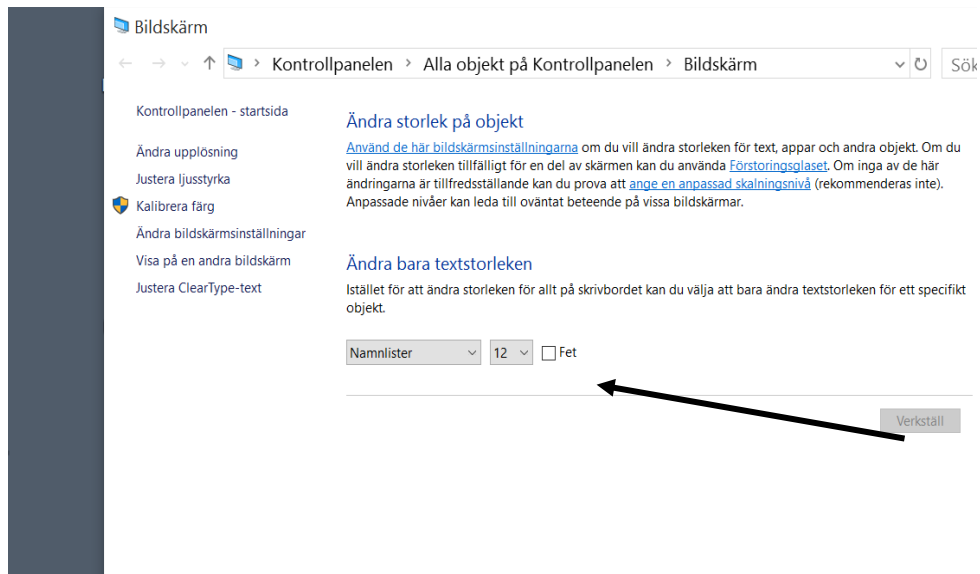
2. Välj: "Bildskärmupplösning" från listan och nytt fönster öppnas.



3. Välj Avancerade skärminställningar

4. Välj Avancerad storleksändring av text och andra objekt

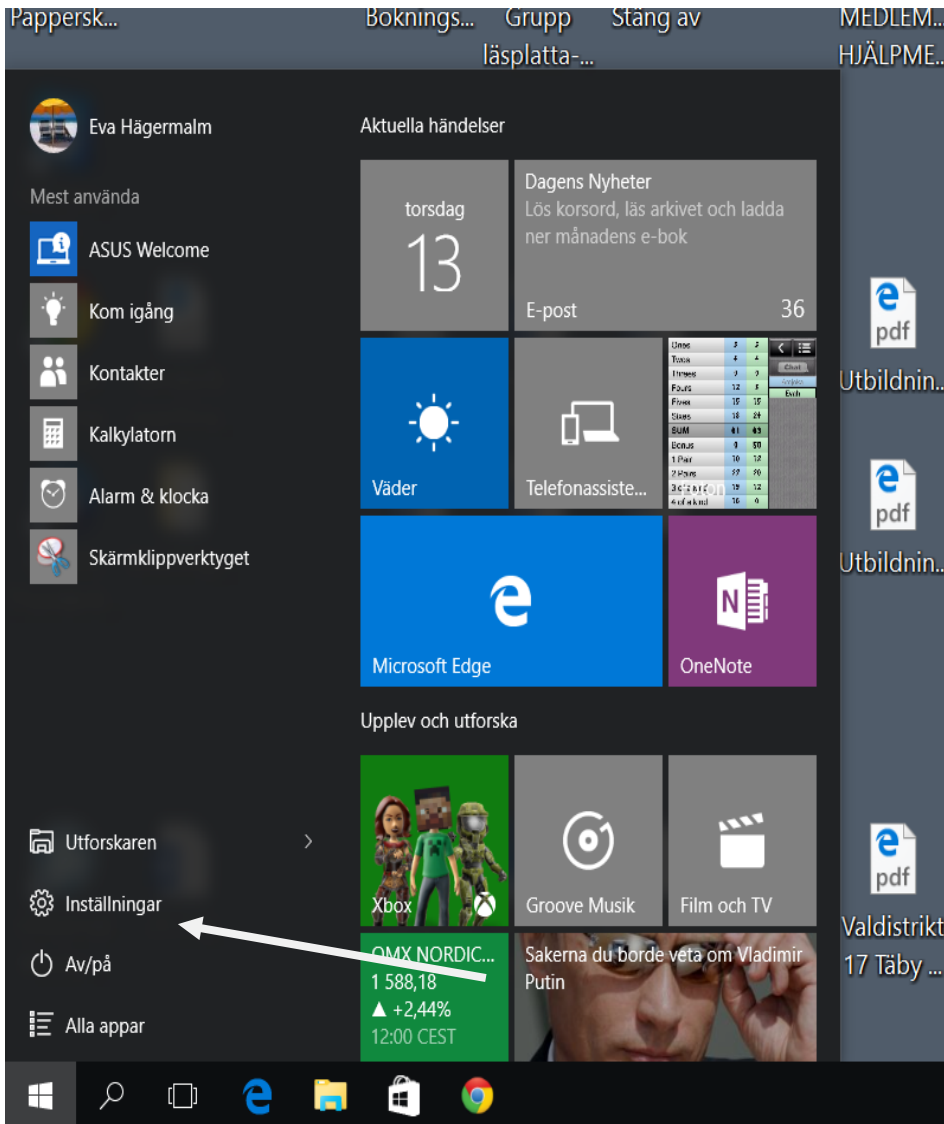




5. Under "Ändra bara textstorlek" kan du ändra storleken på namnlister, menyer, meddelande rutor, Palettnamn, ikoner och knappbeskrivningar.

6. När vi har gjort de ändringar som behövs, välj knappen "Verkställ" och stäng fönstret.

Inställningar kan man även göra via Startmenyn



1. Tryck på Windowstangenten
2. Välj Inställningar
3. Välj Anpassning och/eller Hjälpmedel

Tyvärr är det inte möjligt att göra bokstäverna större i startmenyn.

Ändra storlek på skrivbordsikoner

Tryck ned Ctrl och rulla upp/ned på hjulet på musen.

Några kortkommandotips

I dialogrutor och i menyer finns det bokstäver som är understrukna. För att utföra samma sak som om du klickade på alternativet kan du trycka Alt och den understrukna bokstaven.

Visa Hjälp	F1
Stänga program	Alt F4
Växla mellan öppnade program	Alt Tab
Avbryt den pågående aktiviteten T ex stänga en dialogruta	Esc

Avsluta Windows och stäng av datorn.

Tryck Alt F4

Tryck sedan på Enter.

Förstoringsglaset

Med den kan du förstora olika delar av skärmen eller invertera färgerna.

Aktivera Förstoringsglaset
Tryck "Windows" +

Ivertera färger:

1. Tryck på "**Windows**" och **+**. Nu aktiveras Förstoringsglaset i Windows, men kortkommandot för att ändra färger fungerar inte tills vi har aktiverat den. För att minska förstoringen, tryck: **Windows –**
2. Tryck på "**Windows**" och **-**, om vi inte vill använda förstoringen alls.
3. Tryck: **Ctrl Alt I**, för att aktivera eller avaktivera inverterade färger.

Det finns tre lägen

- Helskärmsläge
- Linsläge. Området runt muspekaren förstoras. När du flyttar muspekaren flyttas även det förstora området runt den.
- Docket läge. Bara en del av skärmen förstoras, medan resten av skrivbordet förblir oförstorat. Du avgör vilken del av skärmen som ska vara förstora.

Helskärmsläge och Linsläge finns endast tillgängliga när du använder ett tema med Aero.

Kortkommandon

Förstora	Win +
Minska	Win –
Växla till helskärmsläge	Ctrl Alt F
Växla till linsläge	Ctrl Alt L
Växla till dockatläge	Ctrl Alt D
Invertera färger	Ctrl Alt I
Ändra storlek på linsen	Ctrl Alt R
Avsluta Skärmförstoraren	Win Esc

NÅGRA KORTKOMMANDO I MICROSOFT EDGE (INTERNET)

Gå till föregående webbsida	Backsteg
Gå till Startside	Alt home
Förstora texten	Ctrl Num+
Minska texten	Ctrl Num –
Återgå till normal storlek	Ctrl 0 (noll)
Skriva ut aktuell sida	Ctrl P
Aktivera en markerad länk	Enter
Flytta markör till Adressfältet	Alt D
Visa Adressfältets historik	F4
Lägg till aktuell sida bland favoriter	Ctrl D
Öppna favoritlistan	Ctrl i